

## Systeme für Wellness – Sitzbänke **LUX ELEMENTS®-CONCEPT-BA ...**



- **Diverse Standardformen**  
mit und ohne Rückenlehne, frei kombinierbar
- **Optionale Erweiterungen**  
z.B. Ecklösungen, Bankabschlüsse, Armlehnen
- **Individuelle Formgebung**  
als ‚PLUS‘-Anfertigung nach Maß
- **Auf Wunsch: Technische Einbauten**  
LED-Beleuchtung, verschiedene Heizsysteme



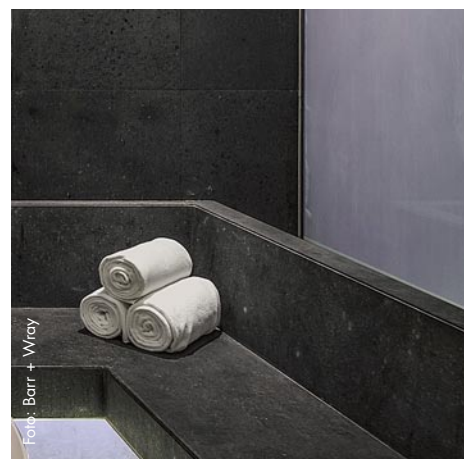
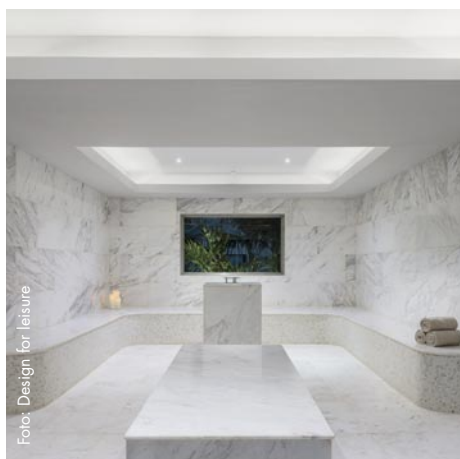
Foto: Barr + Wray

# Sitzbänke

In Wellnessräumen sind bequeme Sitzgelegenheiten unentbehrlich. Bei LUX ELEMENTS gibt es für jeden Raum passende Sitze und Bänke – sogar, wenn dieser verwinkelt oder rund ist.

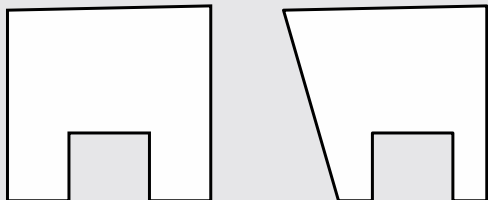
Zur Auswahl stehen **unterschiedliche Standard-Sitzformen** mit optionalen Rundungs- und Abschlussmodulen und Armlehnen. Alternativ dazu können auch **individuell geplante Sitze und Bänke** gefertigt werden. Alle Produkte lassen sich auf Wunsch auch mit Licht- und/oder Heiztechnik ausstatten.





## Sitzbänke ohne Rückenlehne

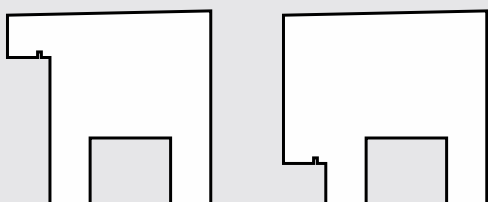
### CONCEPT-BA S



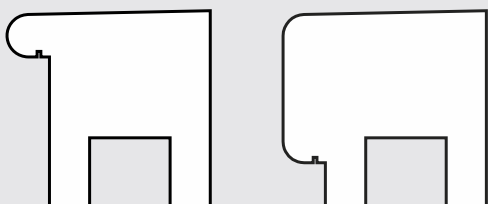
**S1 + S2** – Designvariante: **gerade**  
ohne Fräsung für Lichtschlauch ADD-LI L



**S3 + S4** – Designvariante: **gerundet**  
ohne Fräsung für Lichtschlauch ADD-LI L



**S5 + S6** – Designvariante: **gerade**  
mit Fräsung für Lichtschlauch ADD-LI L



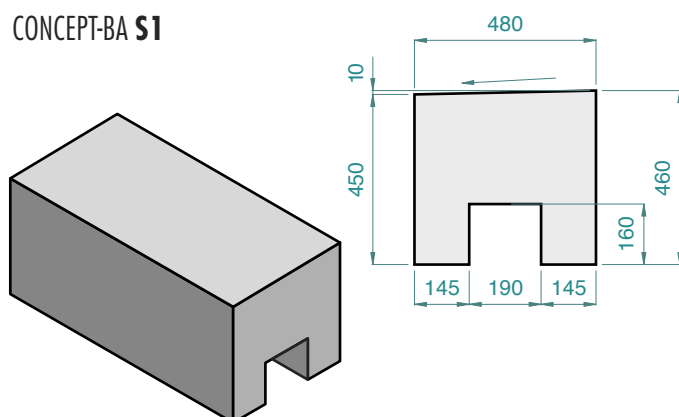
**S7 + S8** – Designvariante: **gerundet**  
mit Fräsung für Lichtschlauch ADD-LI L

- 4 Designvarianten –  
**gerade** und **gerundet**, mit und ohne Fräsung  
für Lichtschlauch ADD-LI L  
→ **Seite 16**
- Sitzfläche mit leichtem **Gefälle**
- Gefertigt aus **Vollmaterial**
- Integrierter **Montagekanal**
- Mit allen **CONCEPT-BA L** Rückenlehnen  
**frei kombinierbar**  
→ **Seite 6**
- Optional **erweiterbar** –  
z. B. Ecklösung als Gehrung oder Rundung,  
Bankabschluss als gerundetes Element,  
geschlossenes Bankende oder Armlehne  
→ **Seite 8**
- Werkseitig integrierte **Sitzflächenheizung** (optional) –  
- 2 alternative Systeme  
- Thermostatregler, verschiedene Varianten  
→ **Seite 19**
- Artikelübersicht (Tabelle)  
→ **Seite 10**

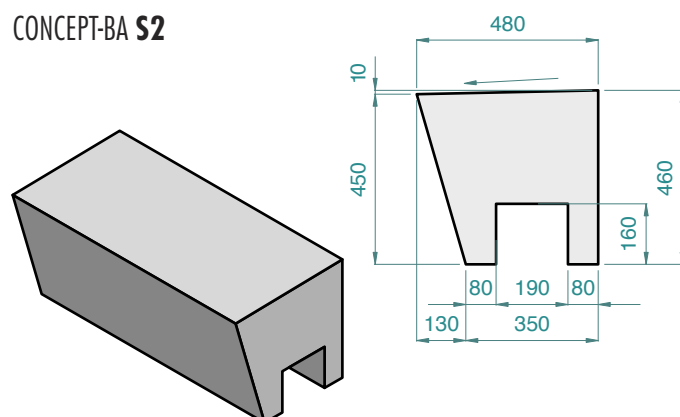


Designvarianten  
**CONCEPT-BA S**

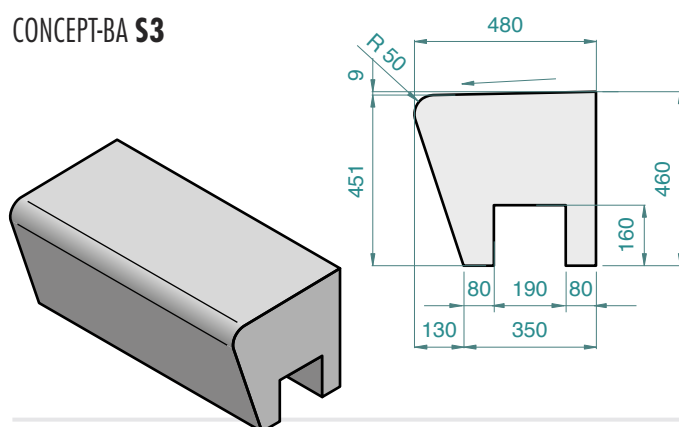
CONCEPT-BA **S1**



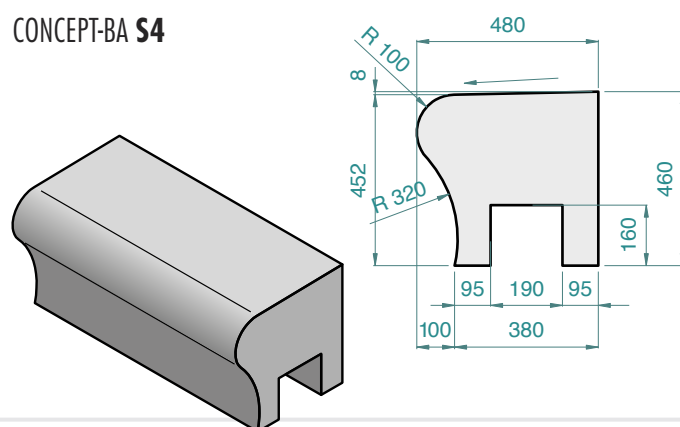
CONCEPT-BA **S2**



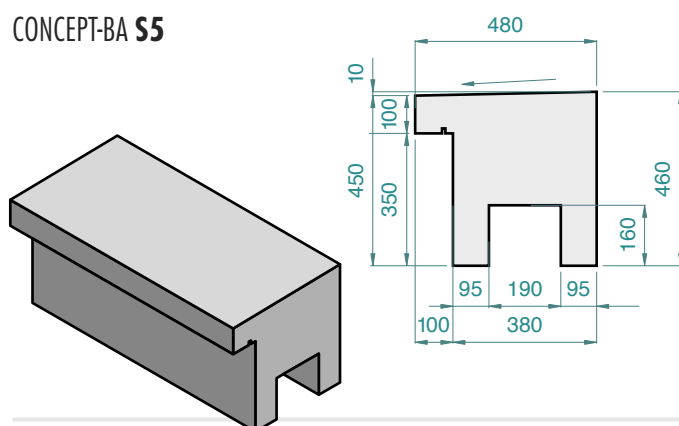
CONCEPT-BA **S3**



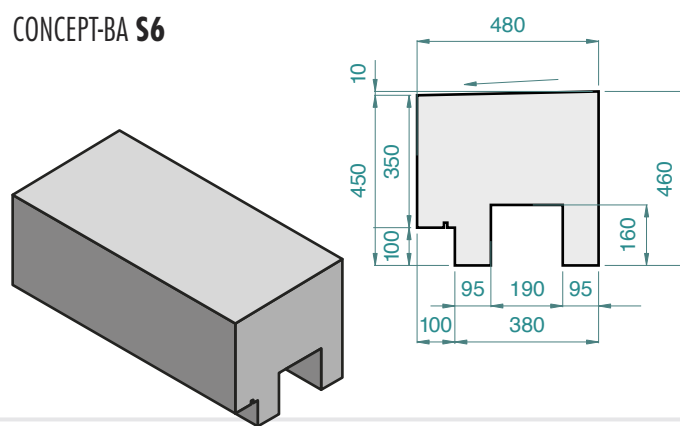
CONCEPT-BA **S4**



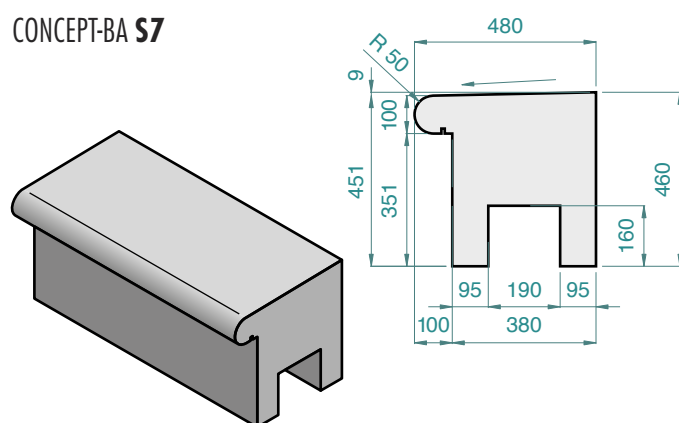
CONCEPT-BA **S5**



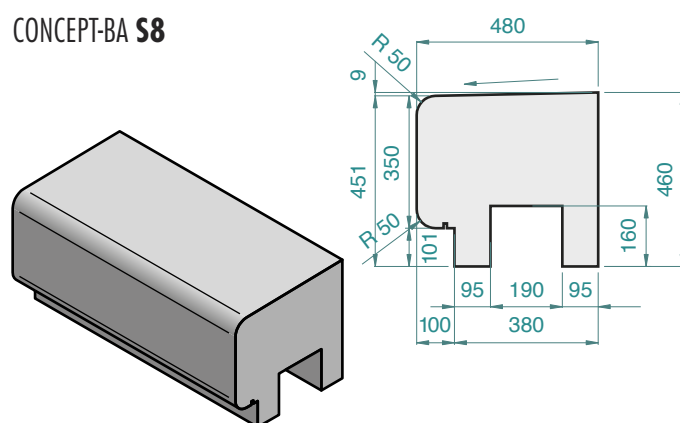
CONCEPT-BA **S6**



CONCEPT-BA **S7**



CONCEPT-BA **S8**

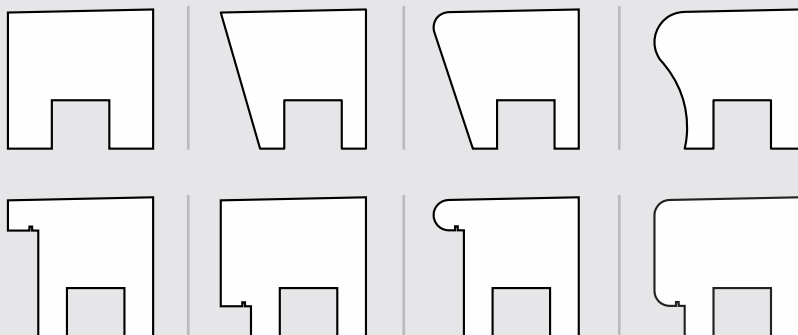


## Sitzbänke mit Rückenlehne

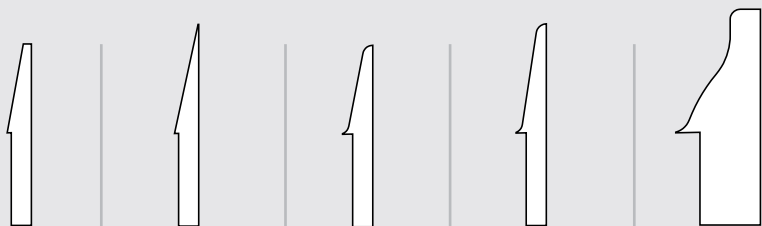
### CONCEPT-BA S + CONCEPT-BA L

#### ■ Das Prinzip

1. Alle CONCEPT-BA S – „Sitzbänke ohne Rückenlehne“ – ...



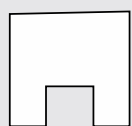
2. ... sind mit allen CONCEPT-BA L – Rückenlehnen – ...



frei kombinierbar und werden dadurch zu einer „Sitzbank mit Rückenlehne“.

3. Das so neu definierte Endprodukt wird dann als **ein Bauteil**, komplett aus **Vollmaterial**, werkseitig gefertigt und geliefert.

1. Sitzbank ohne Rückenlehne (Vollmaterial)



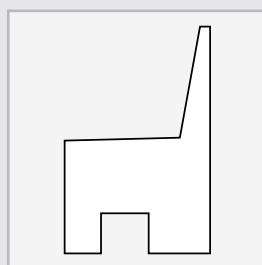
z.B. CONCEPT-BA S1

2. Rückenlehne (Vollmaterial)

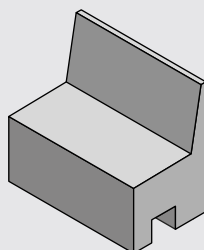
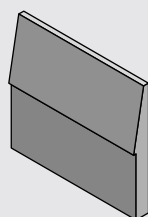
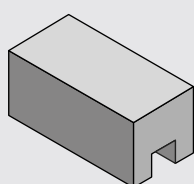


z.B. CONCEPT-BA L1

3. Sitzbank mit Rückenlehne (Vollmaterial)



NEU: CONCEPT-BA S1L1



■ 5 Designvarianten – gerade und gerundet

■ Mit allen Sitzbänken ohne Rückenlehne – CONCEPT-BA S – frei kombinierbar

→ Seite 4

■ Endprodukt aus **Vollmaterial**

■ Optional **erweiterbar** – z. B. Ecklösung als Gehrung oder Rundung, Bankabschluss als gerundetes Element, geschlossenes Bankende oder Armlehne

→ Seite 8

■ Werkseitig integrierte **Sitzflächenheizung** (optional)

- 2 alternative Systeme  
- Thermostatregler, verschiedene Varianten

→ Seite 19

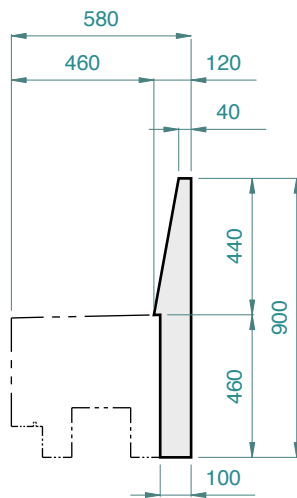
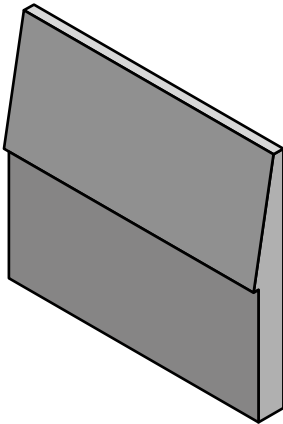
■ Artikelübersicht (Tabelle)

→ Seite 11



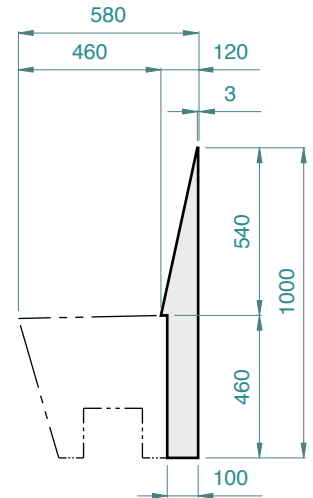
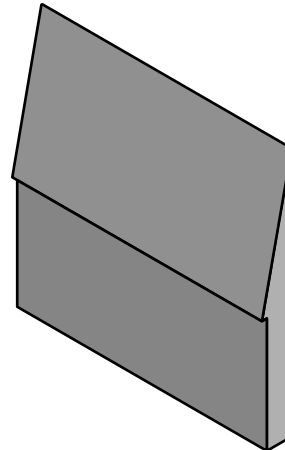
Designvarianten  
**CONCEPT-BA L**

CONCEPT-BA **L1**



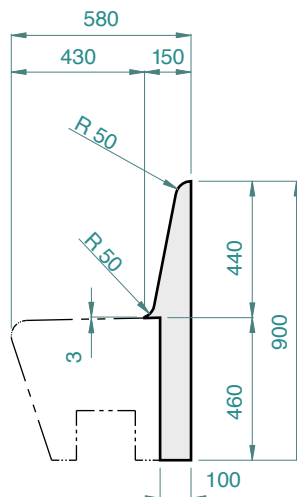
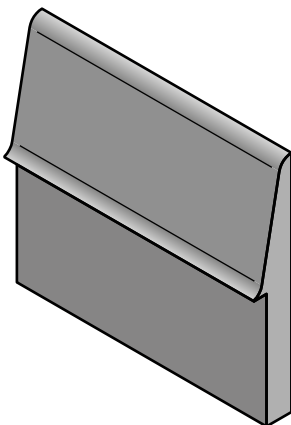
z.B. mit **CONCEPT-BA S6\***

CONCEPT-BA **L2**



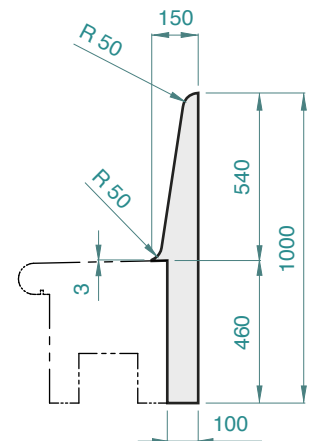
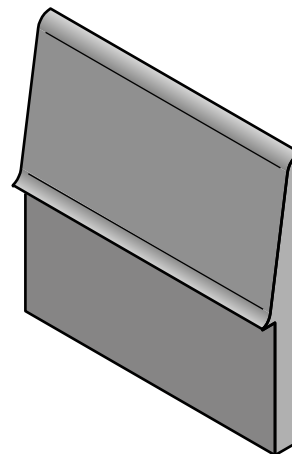
z.B. mit **CONCEPT-BA S2\***

CONCEPT-BA **L3**



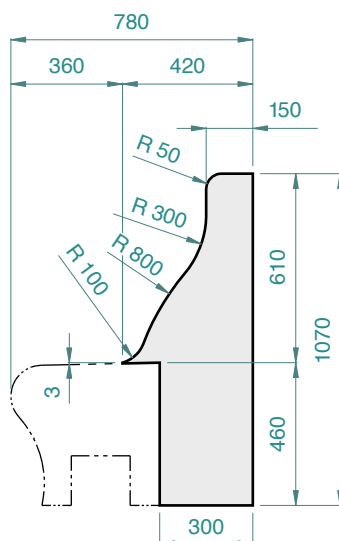
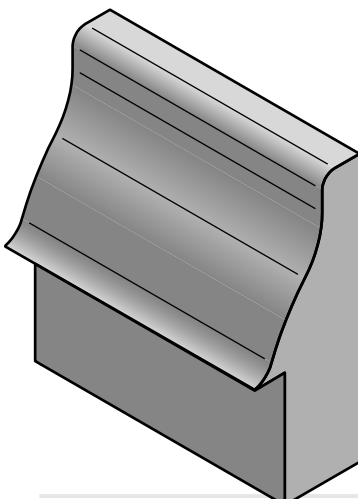
z.B. mit **CONCEPT-BA S3\***

CONCEPT-BA **L4**



z.B. mit **CONCEPT-BA S7\***

CONCEPT-BA **L5**



**\* HINWEIS:** Sitzbankvariante und Rückenlehne sind frei kombinierbar.  
 Die hier gezeigten Kombinationen sind also nur Beispiele.

z.B. mit **CONCEPT-BA S4\***

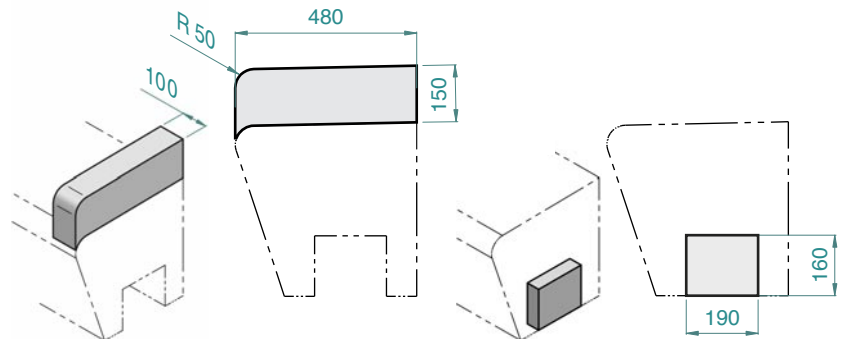
## Erweiterungen für Sitzbänke

### CONCEPT-BA ...

- Mit allen Sitzbänken ohne Rückenlehne  
CONCEPT-BA S  
frei kombinierbar → **Seite 4**
- Mit allen Sitzbänken mit Rückenlehne  
CONCEPT-BA S + CONCEPT-BA L  
frei kombinierbar → **Seite 6**
- Endprodukt aus Vollmaterial
- Artikelübersicht (Tabelle) → **Seite 10**

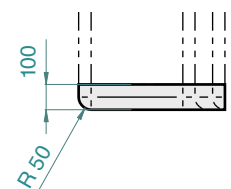
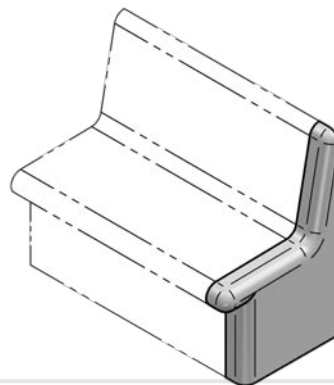
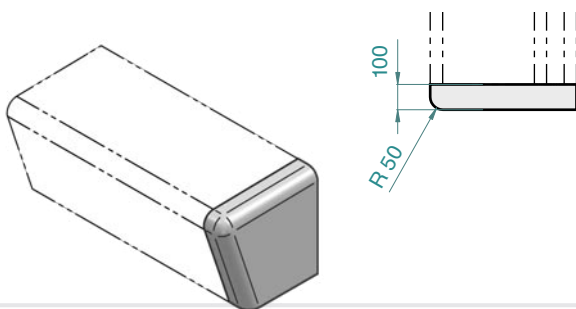
Abschluss Armlehne –  
CONCEPT-BA ... **AL**

Bankende geschlossen –  
CONCEPT-BA ... **BG**



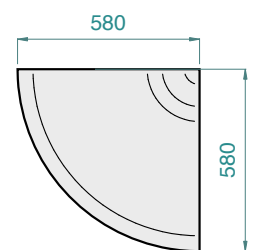
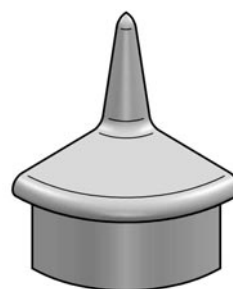
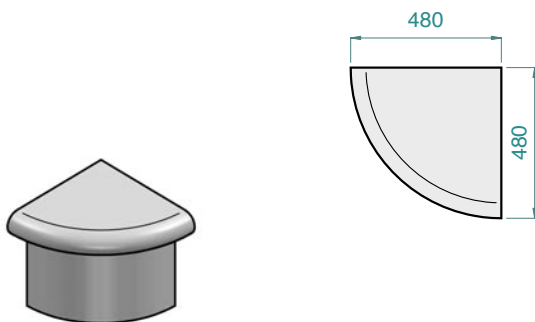
Bankende rund, Sitz – CONCEPT-BA ... **BR-S**

Bankende rund, Sitz + Lehne – CONCEPT-BA ... **BR-SL**



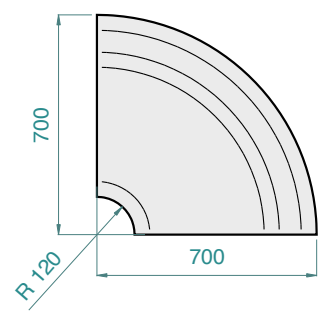
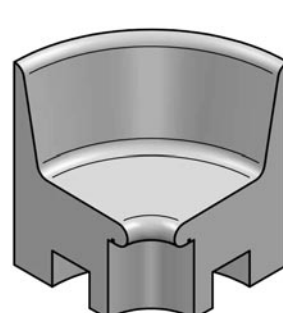
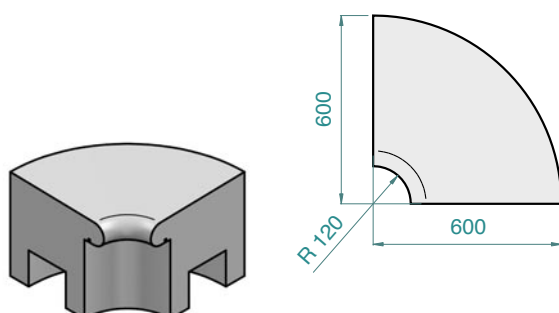
Abschluss rund, Sitz – CONCEPT-BA ... **AR-S**

Abschluss rund, Sitz + Lehne – CONCEPT-BA ... **AR-SL**



Ecke rund, Sitz – CONCEPT-BA ... **ER-S**

Ecke rund, Sitz + Lehne – CONCEPT-BA ... **ER-SL**



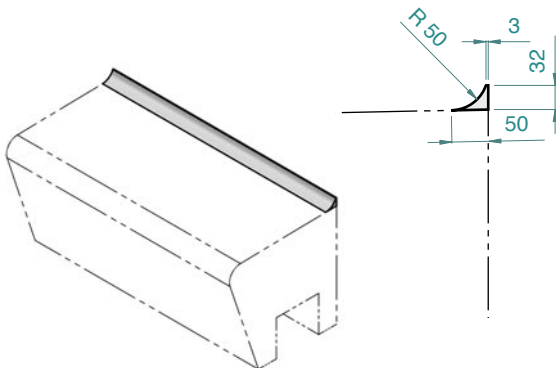
■ **HINWEIS:** Sitzbankvariante und Rückenlehne sind frei kombinierbar. Die hier gezeigten Kombinationen sind also nur Beispiele.



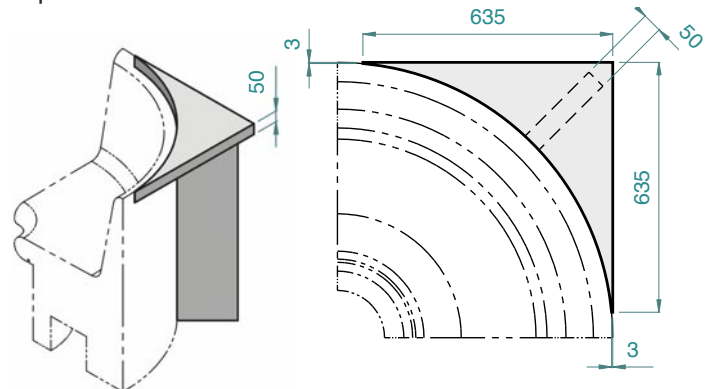
## Erweiterungen für Sitzbänke

### CONCEPT-BA ...

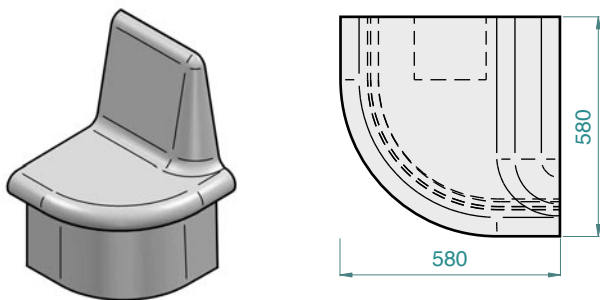
#### Hohlkehle – CONCEPT-BA ... **HK**



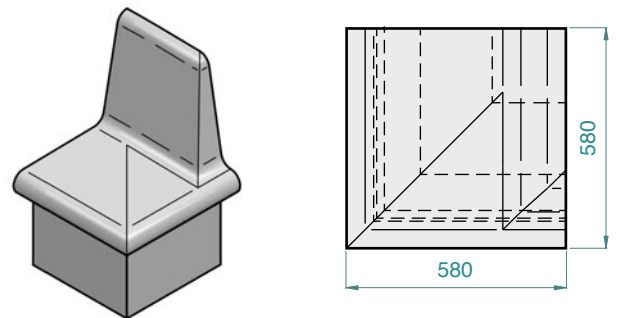
#### Eckpodest – CONCEPT-BA ... **EP**



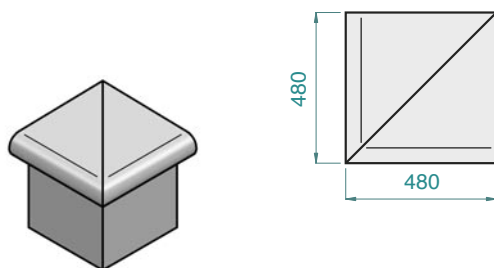
#### Verlängerung rund, Sitz + Lehne – CONCEPT-BA ... **VR**



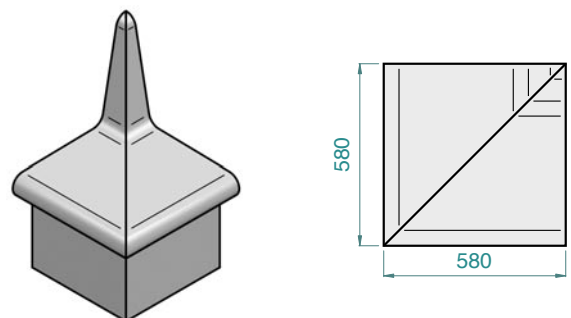
#### Verlängerung gerade, Sitz + Lehne – CONCEPT-BA ... **VG**



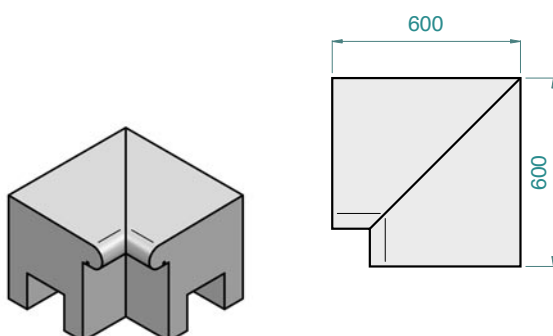
#### Abschluss gerade, Sitz – CONCEPT-BA ... **AG-S**



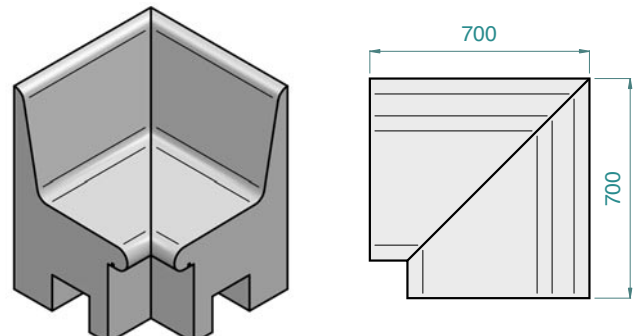
#### Abschluss gerade, Sitz + Lehne – CONCEPT-BA ... **AG-SL**



#### Ecke gerade, Sitz – CONCEPT-BA ... **EG-S**



#### Ecke gerade, Sitz + Lehne – CONCEPT-BA ... **EG-SL**



Sitzbänke ohne Rückenlehne**CONCEPT-BA S**

## ■ Produktdaten

ARTIKEL-NUMMER	ARTIKEL-BEZEICHNUNG / ARTIKEL-BESCHREIBUNG → Produktdetails: siehe Seite 4	EINHEIT
LCONBA2000	CONCEPT-BA S1 – Bankform S1, gerade	m
LCONBA2006	CONCEPT-BA S2 – Bankform S2, gerade	m
LCONBA2012	CONCEPT-BA S3 – Bankform S3, gerade	m
LCONBA2018	CONCEPT-BA S4 – Bankform S4, gerade	m
LCONBA2024	CONCEPT-BA S5 – Bankform S5, gerade	m
LCONBA2030	CONCEPT-BA S6 – Bankform S6, gerade	m
LCONBA2036	CONCEPT-BA S7 – Bankform S7, gerade	m
LCONBA2042	CONCEPT-BA S8 – Bankform S8, gerade	m

## Erweiterungen für Sitzbänke

**CONCEPT-BA ...**

## ■ Produktdaten

ARTIKEL-NUMMER	ARTIKEL-BEZEICHNUNG / ARTIKEL-BESCHREIBUNG → Produktdetails: siehe Seite 8	EINHEIT
LCONBA2100	CONCEPT-BA HK – Hohlkehle	Stück
LCONBA2101	CONCEPT-BA BG – Bankende geschlossen	Stück
LCONBA2102	CONCEPT-BA EP – Eckpodest	Stück
LCONBA2103	CONCEPT-BA AL – Abschluss Armlehne	Stück
LCONBA2104	CONCEPT-BA VG – Verlängerung gerade, Sitz + Lehne	Stück
LCONBA2105	CONCEPT-BA VR – Verlängerung rund, Sitz + Lehne	Stück
LCONBA2106	CONCEPT-BA BR-S – Bankende rund, Sitz	Stück
LCONBA2107	CONCEPT-BA BR-SL – Bankende rund, Sitz + Lehne	Stück
LCONBA2108	CONCEPT-BA EG-S – Ecke gerade, Sitz	Stück
LCONBA2109	CONCEPT-BA EG-SL – Ecke gerade, Sitz + Lehne	Stück
LCONBA2110	CONCEPT-BA ER-S – Ecke rund, Sitz	Stück
LCONBA2111	CONCEPT-BA ER-SL – Ecke rund, Sitz + Lehne	Stück
LCONBA2112	CONCEPT-BA AG-S – Abschluss gerade, Sitz	Stück
LCONBA2113	CONCEPT-BA AG-SL – Abschluss gerade, Sitz + Lehne	Stück
LCONBA2114	CONCEPT-BA AR-S – Abschluss rund, Sitz	Stück
LCONBA2115	CONCEPT-BA AR-SL – Abschluss rund, Sitz + Lehne	Stück

→ [www.luxelements.com](http://www.luxelements.com)

Weiterführende Informationen, Datenblätter, Montageanleitungen, Prüfzeugnisse und Broschüren unter „Downloads“.

■ **HINWEIS:** weiteres Zubehör wie Lichtschläuche (ADD-LI L) oder Heizung (ADD-EH/-WH) → auf den folgenden Seiten



Sitzbänke mit Rückenlehne

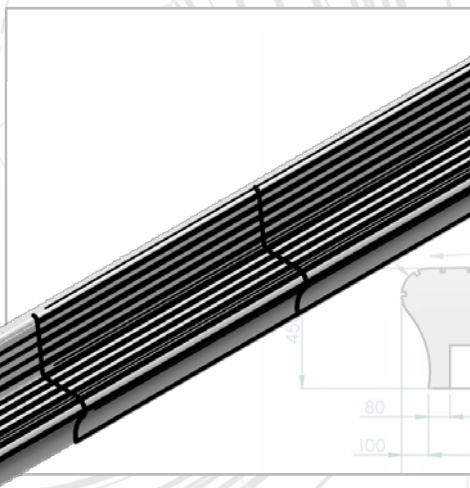
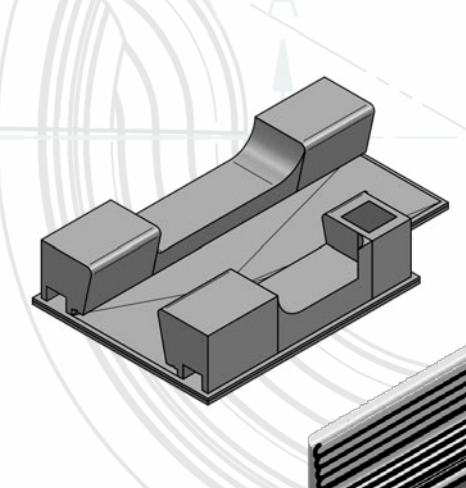
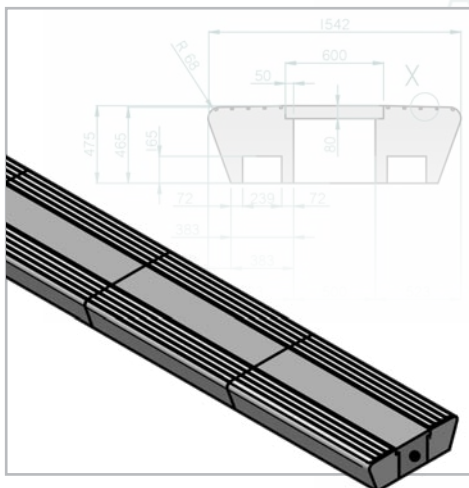
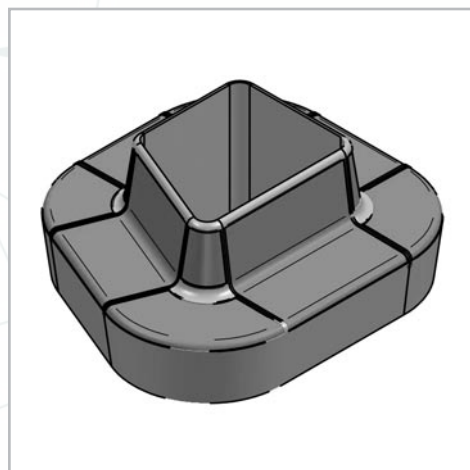
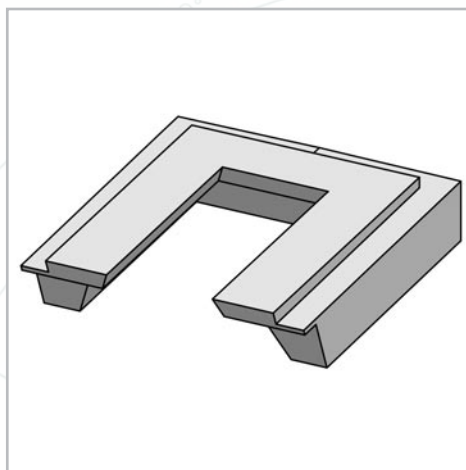
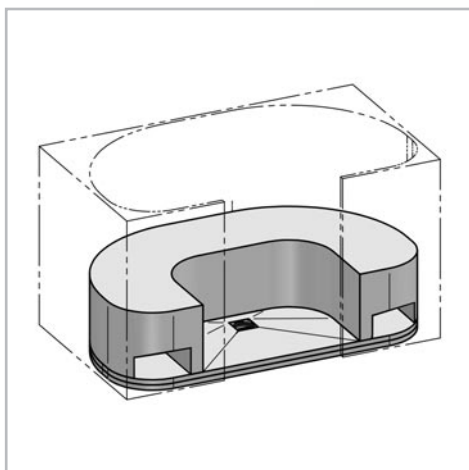
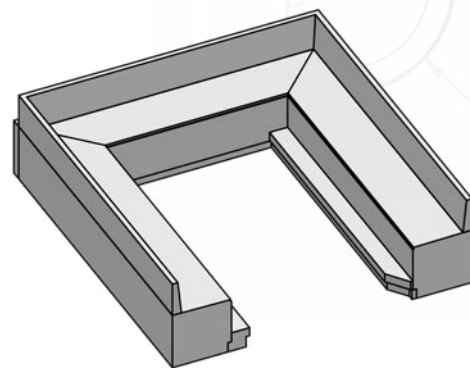
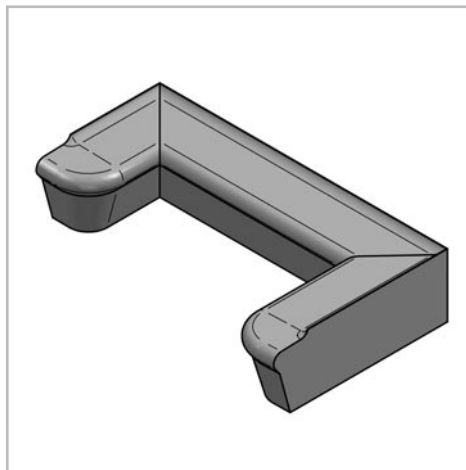
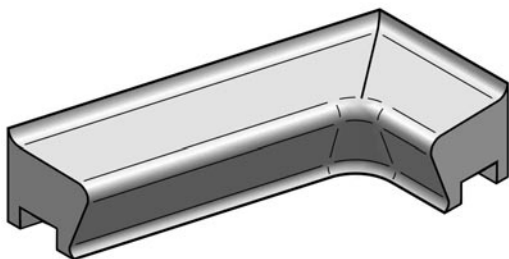
## CONCEPT-BA S + CONCEPT-BA L

### ■ Produktdaten

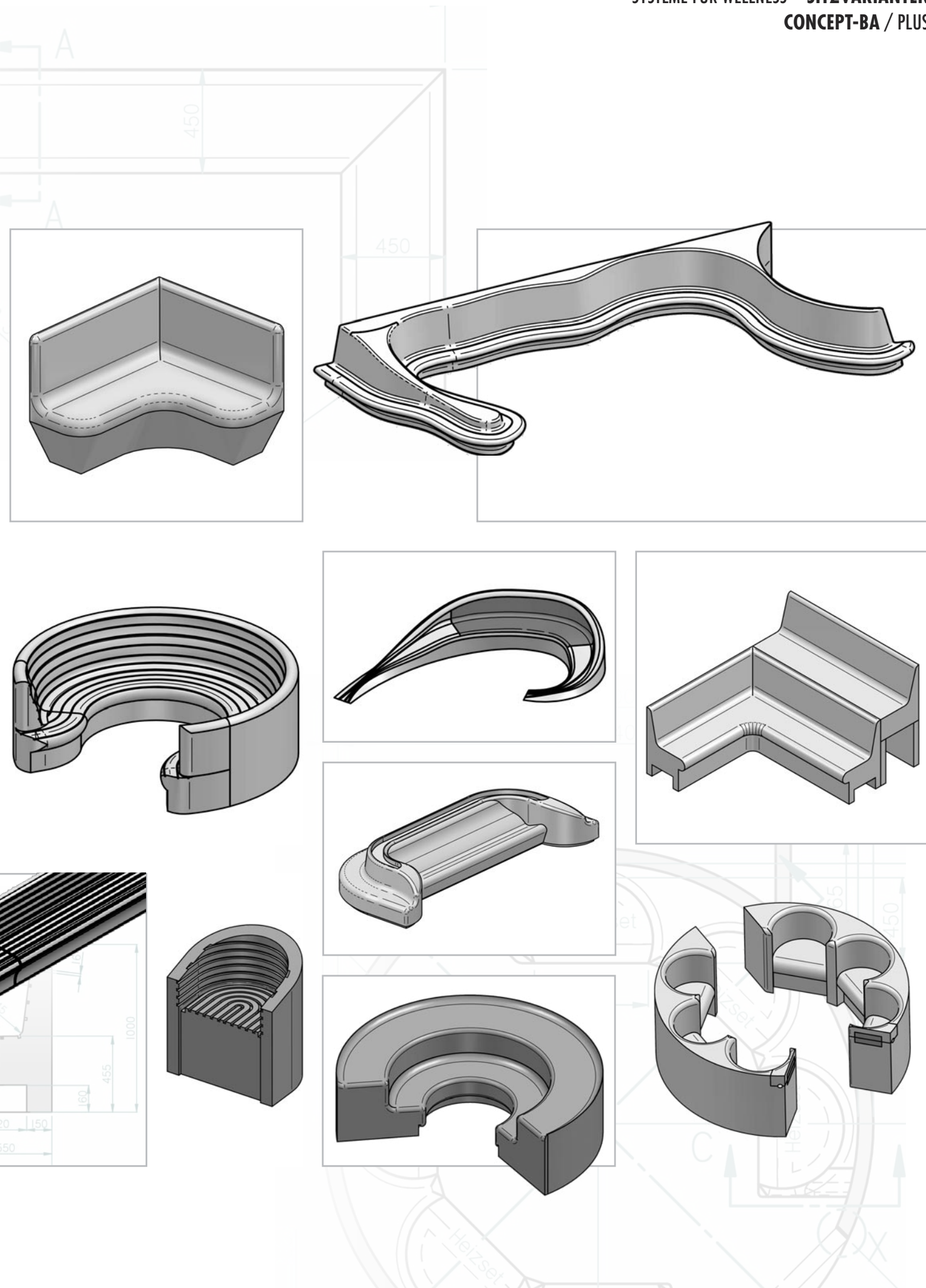
ARTIKEL-NUMMER	ARTIKEL-BEZEICHNUNG / ARTIKEL-BESCHREIBUNG → Produktdetails: siehe Seite 6	EINHEIT
LCONBA2001	CONCEPT-BA S1L1 – Bankform S1L1 (Kombination aus Sitzbankform S1 + Rückenlehnenform L1), gerade	m
LCONBA2002	CONCEPT-BA S1L2 – Bankform S1L2 (Kombination aus Sitzbankform S1 + Rückenlehnenform L2), gerade	m
LCONBA2003	CONCEPT-BA S1L3 – Bankform S1L3 (Kombination aus Sitzbankform S1 + Rückenlehnenform L3), gerade	m
LCONBA2004	CONCEPT-BA S1L4 – Bankform S1L4 (Kombination aus Sitzbankform S1 + Rückenlehnenform L4), gerade	m
LCONBA2005	CONCEPT-BA S1L5 – Bankform S1L5 (Kombination aus Sitzbankform S1 + Rückenlehnenform L5), gerade	m
LCONBA2007	CONCEPT-BA S2L1 – Bankform S2L1 (Kombination aus Sitzbankform S2 + Rückenlehnenform L1), gerade	m
LCONBA2008	CONCEPT-BA S2L2 – Bankform S2L2 (Kombination aus Sitzbankform S2 + Rückenlehnenform L2), gerade	m
LCONBA2009	CONCEPT-BA S2L3 – Bankform S2L3 (Kombination aus Sitzbankform S2 + Rückenlehnenform L3), gerade	m
LCONBA2010	CONCEPT-BA S2L4 – Bankform S2L4 (Kombination aus Sitzbankform S2 + Rückenlehnenform L4), gerade	m
LCONBA2011	CONCEPT-BA S2L5 – Bankform S2L5 (Kombination aus Sitzbankform S2 + Rückenlehnenform L5), gerade	m
LCONBA2013	CONCEPT-BA S3L1 – Bankform S3L1 (Kombination aus Sitzbankform S3 + Rückenlehnenform L1), gerade	m
LCONBA2014	CONCEPT-BA S3L2 – Bankform S3L2 (Kombination aus Sitzbankform S3 + Rückenlehnenform L2), gerade	m
LCONBA2015	CONCEPT-BA S3L3 – Bankform S3L3 (Kombination aus Sitzbankform S3 + Rückenlehnenform L3), gerade	m
LCONBA2016	CONCEPT-BA S3L4 – Bankform S3L4 (Kombination aus Sitzbankform S3 + Rückenlehnenform L4), gerade	m
LCONBA2017	CONCEPT-BA S3L5 – Bankform S3L5 (Kombination aus Sitzbankform S3 + Rückenlehnenform L5), gerade	m
LCONBA2019	CONCEPT-BA S4L1 – Bankform S4L1 (Kombination aus Sitzbankform S4 + Rückenlehnenform L1), gerade	m
LCONBA2020	CONCEPT-BA S4L2 – Bankform S4L2 (Kombination aus Sitzbankform S4 + Rückenlehnenform L2), gerade	m
LCONBA2021	CONCEPT-BA S4L3 – Bankform S4L3 (Kombination aus Sitzbankform S4 + Rückenlehnenform L3), gerade	m
LCONBA2022	CONCEPT-BA S4L4 – Bankform S4L4 (Kombination aus Sitzbankform S4 + Rückenlehnenform L4), gerade	m
LCONBA2023	CONCEPT-BA S4L5 – Bankform S4L5 (Kombination aus Sitzbankform S4 + Rückenlehnenform L5), gerade	m
LCONBA2025	CONCEPT-BA S5L1 – Bankform S5L1 (Kombination aus Sitzbankform S5 + Rückenlehnenform L1), gerade	m
LCONBA2026	CONCEPT-BA S5L2 – Bankform S5L2 (Kombination aus Sitzbankform S5 + Rückenlehnenform L2), gerade	m
LCONBA2027	CONCEPT-BA S5L3 – Bankform S5L3 (Kombination aus Sitzbankform S5 + Rückenlehnenform L3), gerade	m
LCONBA2028	CONCEPT-BA S5L4 – Bankform S5L4 (Kombination aus Sitzbankform S5 + Rückenlehnenform L4), gerade	m
LCONBA2029	CONCEPT-BA S5L5 – Bankform S5L5 (Kombination aus Sitzbankform S5 + Rückenlehnenform L5), gerade	m
LCONBA2031	CONCEPT-BA S6L1 – Bankform S6L1 (Kombination aus Sitzbankform S6 + Rückenlehnenform L1), gerade	m
LCONBA2032	CONCEPT-BA S6L2 – Bankform S6L2 (Kombination aus Sitzbankform S6 + Rückenlehnenform L2), gerade	m
LCONBA2033	CONCEPT-BA S6L3 – Bankform S6L3 (Kombination aus Sitzbankform S6 + Rückenlehnenform L3), gerade	m
LCONBA2034	CONCEPT-BA S6L4 – Bankform S6L4 (Kombination aus Sitzbankform S6 + Rückenlehnenform L4), gerade	m
LCONBA2035	CONCEPT-BA S6L5 – Bankform S6L5 (Kombination aus Sitzbankform S6 + Rückenlehnenform L5), gerade	m
LCONBA2037	CONCEPT-BA S7L1 – Bankform S7L1 (Kombination aus Sitzbankform S7 + Rückenlehnenform L1), gerade	m
LCONBA2038	CONCEPT-BA S7L2 – Bankform S7L2 (Kombination aus Sitzbankform S7 + Rückenlehnenform L2), gerade	m
LCONBA2039	CONCEPT-BA S7L3 – Bankform S7L3 (Kombination aus Sitzbankform S7 + Rückenlehnenform L3), gerade	m
LCONBA2040	CONCEPT-BA S7L4 – Bankform S7L4 (Kombination aus Sitzbankform S7 + Rückenlehnenform L4), gerade	m
LCONBA2041	CONCEPT-BA S7L5 – Bankform S7L5 (Kombination aus Sitzbankform S7 + Rückenlehnenform L5), gerade	m
LCONBA2043	CONCEPT-BA S8L1 – Bankform S8L1 (Kombination aus Sitzbankform S8 + Rückenlehnenform L1), gerade	m
LCONBA2044	CONCEPT-BA S8L2 – Bankform S8L2 (Kombination aus Sitzbankform S8 + Rückenlehnenform L2), gerade	m
LCONBA2045	CONCEPT-BA S8L3 – Bankform S8L3 (Kombination aus Sitzbankform S8 + Rückenlehnenform L3), gerade	m
LCONBA2046	CONCEPT-BA S8L4 – Bankform S8L4 (Kombination aus Sitzbankform S8 + Rückenlehnenform L4), gerade	m
LCONBA2047	CONCEPT-BA S8L5 – Bankform S8L5 (Kombination aus Sitzbankform S8 + Rückenlehnenform L5), gerade	m

## Sonderformen für Sitzbänke CONCEPT-BA ... PLUS

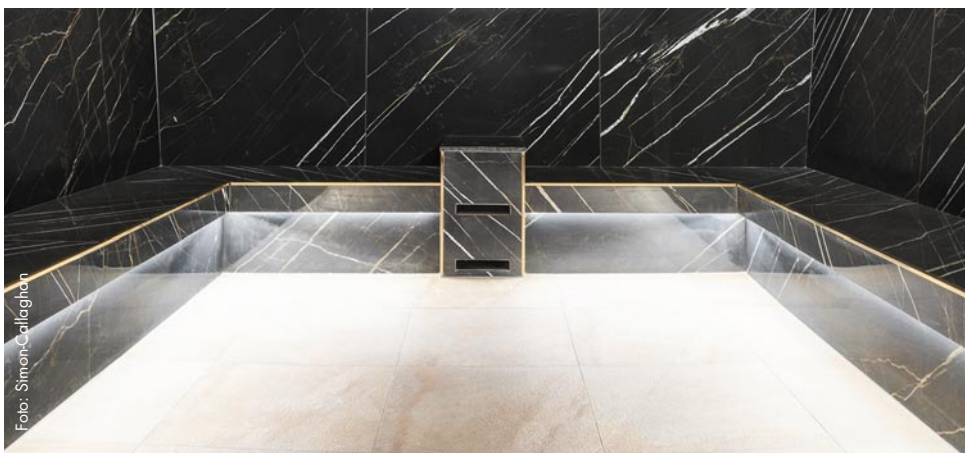
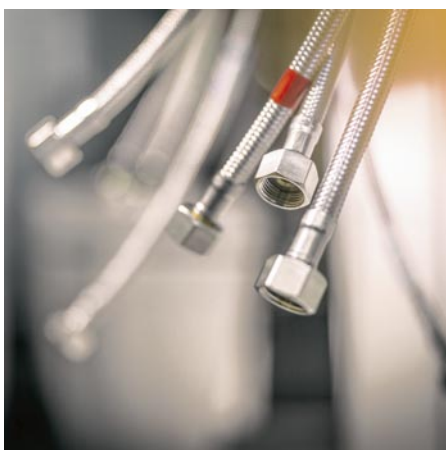
- Alternativ realisiert LUX ELEMENTS auch individuelle Planungen als Maßanfertigung.







# Technische Einbauten



In Spas und Wellnessanlagen müssen Konstruktion und Technik perfekt aufeinander abgestimmt sein.

Hartschaum-Trägerelemente von LUX ELEMENTS eignen sich optimal für die Integration technischer Komponenten. Die notwendigen Fräsungen, Ausschnitte etc. können sowohl im Werk vorbereitet als auch maßgenau auf der Baustelle angefertigt werden.

Technisches Zubehör für CONCEPT-BA:

■ **Beleuchtung**

Flexibler Lichtschlauch

■ **Heizung**

- Elektro-Heizmatte, eingearbeitet
- Wasserheizung, eingearbeitet  
oder Fräsung für den bauseitigen Einbau



Weiterführende Informationen  
siehe [www.luxelements.com](http://www.luxelements.com)

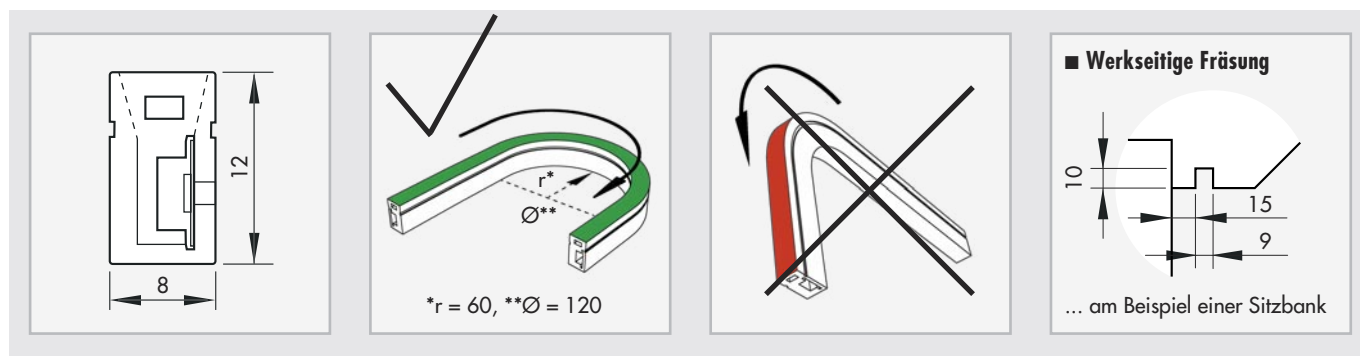


## LED-Lichtschlauch

### ADD-LI L



- Flexibler Lichtschlauch
- Lichtfarbe „warmweiß“ (WW) oder „bunt“ (RGB)
- Biegsam in horizontaler Richtung
- 24 V, Schutzart IP67, 5 m Zuleitung
- Länge auf Maß, werkseitig
- Passende Steuerung – ADD-LI S
- Passende Fernbedienungen – ADD-LI F
- Passende Netzteile – ADD-LI L-N



### Steuerung ADD-LI S



LEADD3026

### Fernbedienungen ADD-LI L-F



LEADD3027



LEADD3028

#### Steuerung – für ADD-LI L

- Geeignet für WW und RGB
- Schutzart IP20

#### Fernbedienungen – ergänzend zu ADD-LI S

- Zum Regeln der Helligkeit (WW)
- Zur Farb- und Programmauswahl (RGB)
- Inklusive Wandhalterung

### Netzteile ADD-LI L-N



LEADD3005



LEADD3024



LEADD3025

- Passend für ADD-LI L
- 3 Modelle – 30W, 100W und 250W

Details → Seite 18

■ **HINWEIS:** weiteres Zubehör wie verlängerte Zuleitungen (z.B. 5 m auf 10 m) → auf Anfrage



## LED-Lichtschlauch

### ADD-LI L

#### ■ Produktdaten

ARTIKEL-NUMMER	ARTIKEL-BEZEICHNUNG / ARTIKEL-BESCHREIBUNG	EINHEIT
	<b>Lichtschlauch, warmweiß (WW)</b> – 3000 K, dimmbar, flexibel, Querschnitt 8 x 12 mm, Leistung 12 W/m, Schutzart IP67, 24 V, 5 m Zuleitung	
LEADD3000	<b>ADD-LI L-WW 100-1000</b> – Lichtschlauch 100 – 1.000 mm	Stück
LEADD3001	<b>ADD-LI L-WW 1050*-2000</b> – Lichtschlauch 1.050 – 2.000 mm	Stück
LEADD3002	<b>ADD-LI L-WW 2050*-3000</b> – Lichtschlauch 2.050 – 3.000 mm	Stück
LEADD3003	<b>ADD-LI L-WW 3050*-4000</b> – Lichtschlauch 3.050 – 4.000 mm	Stück
LEADD3004	<b>ADD-LI L-WW 4050*-5000</b> – Lichtschlauch 4.050 – 5.000 mm	Stück
	<b>Lichtschlauch, bunt (RGB)</b> – dimmbar, flexibel, Querschnitt 8 x 12 mm, Leistung 15 W/m, Schutzart IP67, 24 V, 5 m Zuleitung	
LEADD3013	<b>ADD-LI L-RGB 100-1000</b> – Lichtschlauch 100 – 1.000 mm	Stück
LEADD3014	<b>ADD-LI L-RGB 1050*-2000</b> – Lichtschlauch 1.050 – 2.000 mm	Stück
LEADD3015	<b>ADD-LI L-RGB 2050*-3000</b> – Lichtschlauch 2.050 – 3.000 mm	Stück
LEADD3016	<b>ADD-LI L-RGB 3050*-4000</b> – Lichtschlauch 3.050 – 4.000 mm	Stück
LEADD3017	<b>ADD-LI L-RGB 4050*-5000</b> – Lichtschlauch 4.050 – 5.000 mm	Stück
LEADD3018	<b>ADD-LI L-RGB 5050*-6000</b> – Lichtschlauch 5.050 – 6.000 mm	Stück
LEADD3019	<b>ADD-LI L-RGB 6050*-7000</b> – Lichtschlauch 6.050 – 7.000 mm	Stück
LEADD3020	<b>ADD-LI L-RGB 7050*-8000</b> – Lichtschlauch 7.050 – 8.000 mm	Stück

\* HINWEIS: bei Maßanfertigungen ist, technisch bedingt, ein Ablängen des Lichtschlauchs nur in Abständen von jeweils 50 mm möglich.

## Steuerung und Fernbedienungen

### ADD-LI S, ADD-LI L-F

#### ■ Produktdaten

ARTIKEL-NUMMER	ARTIKEL-BEZEICHNUNG / ARTIKEL-BESCHREIBUNG	ABMESSUNGEN Länge x Breite x Höhe	EINHEIT
LEADD3026	<b>ADD-LI S</b> – Steuerung für Lichtschläuche ADD-LI L-WW und ADD-LI L-RGB, Schutzart IP20	52 x 52 x 26 mm	Stück
LEADD3027	<b>ADD-LI L-F WW</b> – Funkfernbedienung WW, inklusive Wandhalterung (magnetisch), ergänzend zu ADD-LI S	139 x 36 x 11 mm	Stück
LEADD3028	<b>ADD-LI L-F RGB</b> – Funkfernbedienung RGB, inklusive Wandhalterung, ergänzend zu ADD-LI S	122 x 53 x 18 mm	Stück

## Netzteile

### ADD-LI L-N

#### ■ Produktdaten

ARTIKEL-NUMMER	ARTIKEL-BEZEICHNUNG / ARTIKEL-BESCHREIBUNG	ABMESSUNGEN Länge x Breite x Höhe	EINHEIT
LEADD3005	<b>ADD-LI L-N30</b> – Netzteil 30 Watt, bis zu einer Gesamtlänge von 2.500 mm (WW) bzw. 2.000 mm (RGB)	91 x 41 x 19 mm	Stück
LEADD3024	<b>ADD-LI L-N100</b> – Netzteil 100 Watt, bis zu einer Gesamtlänge von 8.250 mm (WW) bzw. 6.750 mm (RGB)	184 x 61 x 32 mm	Stück
LEADD3025	<b>ADD-LI L-N250</b> – Netzteil 250 Watt, bis zu einer Gesamtlänge von 20.750 mm (WW) bzw. 16.500 mm (RGB)	400 x 40 x 22 mm	Stück



→ [www.luxelements.com](http://www.luxelements.com)

Weiterführende Informationen zu „ADD-LI L“. Datenblätter, Montageanleitungen, Prüfzeugnisse und Broschüren unter „Downloads“.

## ■ Das System ADD-LI L – schematische Gesamtübersicht

LED-Lichtschlauch –

## ■ ADD-LI L-WW ...



WW



Foto: Barr + Wray

Gesamtlänge\*:



&lt; 2.500 mm



Netzteil 30 W – LEADD3005

Steuerung – LEADD3026  
und Fernbedienung – LEADD3027

zum Regeln der Helligkeit

&lt; 8.250 mm



Netzteil 100 W – LEADD3024

Steuerung – LEADD3026  
und Fernbedienung – LEADD3027

zum Regeln der Helligkeit

&lt; 20.750 mm



Netzteil 250 W – LEADD3025

Steuerung – LEADD3026  
und Fernbedienung – LEADD3027

zum Regeln der Helligkeit

LED-Lichtschlauch –

## ■ ADD-LI L-RGB ...



RGB

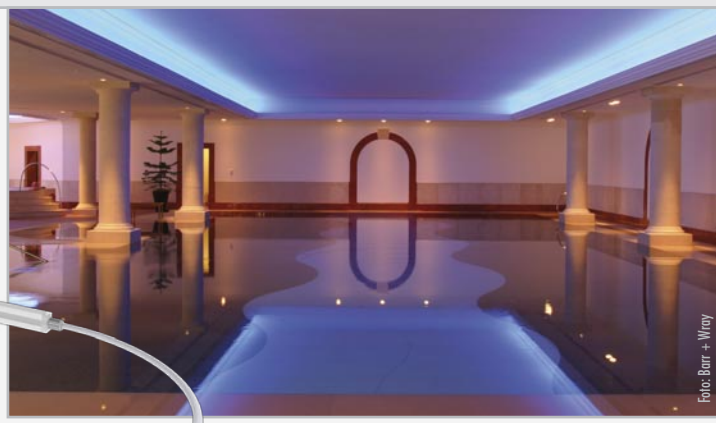


Foto: Barr + Wray

Gesamtlänge\*:



&lt; 2.000 mm



Netzteil 30 W – LEADD3005

Steuerung – LEADD3026  
und Fernbedienung – LEADD3028

zur Farb- und Programmauswahl

&lt; 6.750 mm



Netzteil 100 W – LEADD3024

Steuerung – LEADD3026  
und Fernbedienung – LEADD3028

zur Farb- und Programmauswahl

&lt; 16.500 mm



Netzteil 250 W – LEADD3025

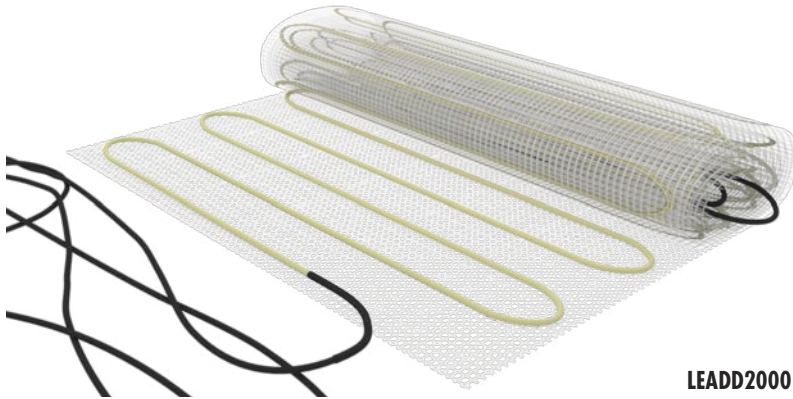
Steuerung – LEADD3026  
und Fernbedienung – LEADD3028

zur Farb- und Programmauswahl

\* **HINWEIS:** auch Gesamtlängen über das hier angegebene Maximalmaß sind technisch möglich. Im Bedarfsfall muss dazu die Anzahl der Steuerungen und Netzteile angepasst werden.

Elektro-Heizmatte

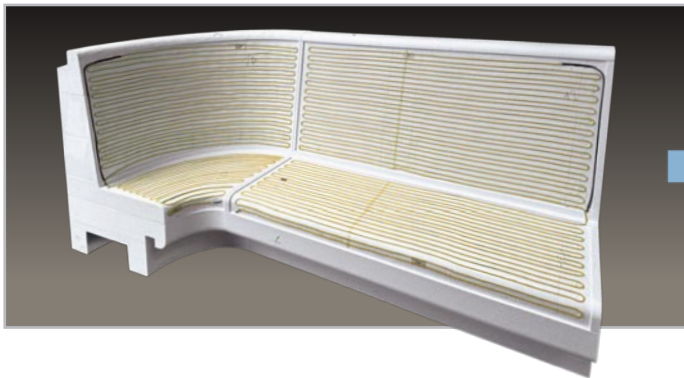
**ADD-EH**



LEADD2000

Optional für alle CONCEPT-BA

- 280 W/m<sup>2</sup>, 230 V
- Werkseitig eingearbeitet
- Individuell auf Maß
- Inklusive Temperaturfühler
- Separate Thermostatregler **ADD-EH Z** verschiedene Varianten, mit und ohne Zeitsteuerung



Elektronische Thermostatregler

**ADD-EH Z**

■ ADD-EH ZA



LEADD2000

■ ADD-EH ZB



LEADD2002

■ ADD-EH ZD



LEADD2003

■ ADD-EH ZC



LEADD2004

Passend für Elektro-Heizungsset **ADD-EH**

- **ADD-EH ZA** – ohne Zeitsteuerung  
12 A, 230 V AC
- **ADD-EH ZB** – mit Zeitsteuerung  
12 A, 230 V AC
- **ADD-EH ZD** – mit Zeitsteuerung  
16 A, 230 V AC, LCD-Anzeige
- **ADD-EH ZC** – für Verteilerschrank-  
montage, 6 A, 230 V AC, auf 35 mm  
DIN-Schiene aufsnappbar,  
mit beleuchteter Digitalanzeige,  
Platzbedarf 2TE

Wasserheizung

**ADD-WH**



LEADD2100

Fräsungen für Wasserheizung

**ADD-WH F**



LEADD2101

Optional für alle CONCEPT-BA

**Wasserheizung – ADD-WH**

- Werkseitig eingearbeitet
- Individuell auf Maß
- Einkreisheizsystem  
Leitung ca. 9,9 x 1,1 mm
- Mit Übergabepunkten  
und Dichtigkeitsprüfung

**Fräsungen für Wasserheizung – ADD-WH F**

- Für den bauseitigen Einbau  
von Wasserheizungen
- Individuell auf Maß



## LUX ELEMENTS®-CONCEPT-BA



\* [DE] — Höhe (450 mm) und Breite (480 mm) von S1 — S8 sind gleich.

\* [EN] — Height (450 mm) and width (480 mm) of S1 — S8 are the same.

\* [FR] — Hauteur (450 mm) et largeur (480 mm) de S1 — S8 sont les mêmes.

\* [NL] — Hoogte (450 mm) en breedte (480 mm) van S1 — S8 zijn gelijk.



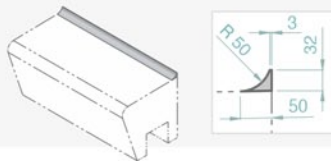
Zutreffendes ankreuzen - Check the relevant box - Veuillez cocher la case correspondante - Vink het relevante vakje aan

■ Sitzbänke ohne Rückenlehne | Bench seats without backrest | Banquettes sans dossier | Zitbanken zonder rugleuning



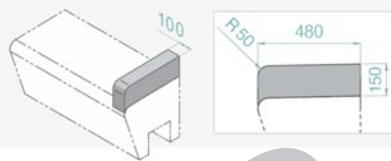
■ mit Hohlkehle | with concave trim | avec cornière | met hollatten

HK ☐



■ mit Abschluss Armlehne | with bench end arm rest | avec accoudoir | met afsluiting armleuning

AL ☐



[DE] — Anzahl  
[EN] — Quantity  
[FR] — Quantité  
[NL] — Aantal

[DE] ■ für Bankform „U“  
hier die Abmessungen (in mm) eintragen

[EN] ■ for bench form „U“  
enter the dimensions (in mm) here

[FR] ■ pour banquette de forme „U“  
entrez les dimensions (en mm) ici

[NL] ■ voor bankvorm „U“  
voer hier de afmetingen (in mm) in



[DE] — HINWEIS: Weitere Optionen, wie z.B. Licht, Heizung oder Freiformen, auf Anfrage.

[EN] — NOTE: Further options, like e.g. lighting, heating or free shapes, on request.

[FR] — REMARQUE: Autres options, par ex. éclairage, chauffage ou formes libres, sur demande.

[NL] — LET OP: Verdere opties, b.v. verlichting, verwarming of vrije vormen, op aanvraag.

a

[DE] ■ für Innenecken

[EN] ■ for inner corners

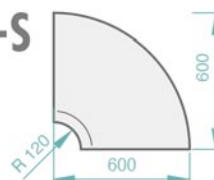
[FR] ■ pour angles intérieurs

[NL] ■ voor binnenhoeken



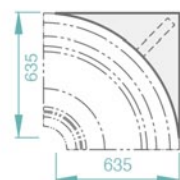
Gerade | Straight | Droite | Recht

ER-S ☐



Rund | Round | Arrondie | Rond

EP ☐



Podest | Platform | Plateforme | Sokkel

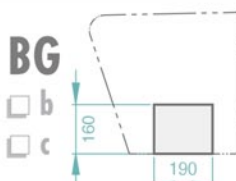
b/c

[DE] ■ für Bankabschlüsse oder Außenecken

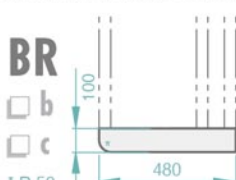
[EN] ■ for bench ends or outer corners

[FR] ■ pour fin de banquettes ou angles extérieurs

[NL] ■ voor bankafsluitingen of buitenhoeken

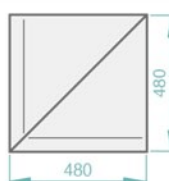


Geschlossen | Closed | Fermée | Gesloten



Rund | Round | Arrondie | Rond

AG-S ☐



Gerade | Straight | Droite | Recht



Rund | Round | Arrondie | Rond

■ KUNDE | CUSTOMER | CLIENT | KLANT

■ PROJEKT | PROJECT | PROJET | PROJECT

■ FREIGABE zur Fertigung | APPROVAL for production  
ACCORD de fabrication | VRIJGAVE voor productie

Datum | Date

Unterschrift | Signature | Handtekening





\* [DE] – Höhe (450 mm) und Breite (480 mm) von S1 – S8 sind gleich.

\* [EN] – Height (450 mm) and width (480 mm) of S1 – S8 are the same.

\* [FR] – Hauteur (450 mm) et largeur (480 mm) de S1 – S8 sont les mêmes.

\* [NL] – Hoogte (450 mm) en breedte (480 mm) van S1 – S8 zijn gelijk.

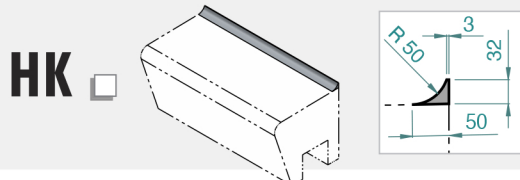


Zutreffendes ankreuzen - Check the relevant box - Veuillez cocher la case correspondante - Vink het relevante vakje aan

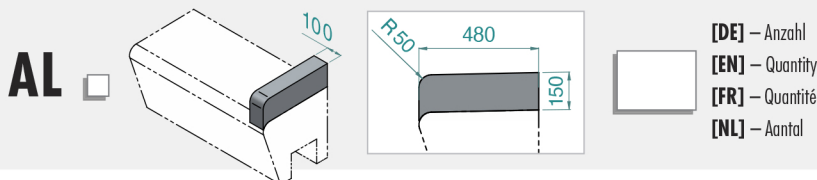
■ Sitzbänke ohne Rückenlehne | Bench seats without backrest | Banquettes sans dossier | Zitbanken zonder rugleuning



■ mit Hohlkehle | with concave trim | avec cornière | met hollatten



■ mit Abschluss Armlehne | with bench end arm rest | avec accoudoir | met afsluiting armleuning



[DE] – Anzahl  
[EN] – Quantity  
[FR] – Quantité  
[NL] – Aantal

[DE] ■ für Bank „G“  
hier die Abmessungen (in mm) eintragen

[EN] ■ for bench „G“  
enter the dimensions (in mm) here

[FR] ■ pour banquette « G »  
entrez les dimensions ( en mm ) ici

[NL] ■ voor bank „G“  
voer hier de afmetingen (in mm) in



[DE] – HINWEIS: Weitere Optionen, wie z.B. Licht, Heizung oder Freiformen, auf Anfrage.

[EN] – NOTE: Further options, like e.g. lighting, heating or free shapes, on request.

[FR] – REMARQUE : Autres options, par ex. éclairage, chauffage ou formes libres, sur demande.

[NL] – LET OP: Verdere opties, b.v. verlichting, verwarming of vrije vormen, op aanvraag.

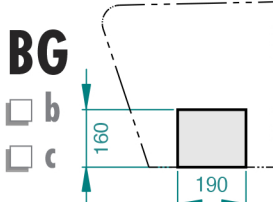
## b/c

[DE] ■ für Bankabschlüsse oder Außenecken

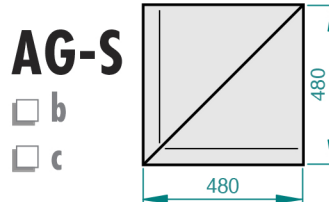
[EN] ■ for bench ends or outer corners

[FR] ■ pour fin de banquettes ou angles extérieurs

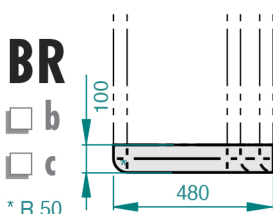
[NL] ■ voor bankafsluitingen of buitenhoeken



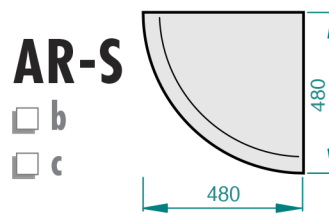
Geschlossen | Closed | Fermée | Gesloten



Gerade | Straight | Droite | Recht



Rund | Round | Arrondie | Rond



Rund | Round | Arrondie | Rond

■ KUNDE | CUSTOMER | CLIENT | KLANT

■ PROJEKT | PROJECT | PROJET | PROJECT

■ FREIGABE zur Fertigung | APPROVAL for production  
ACCORD de fabrication | VRIJGAVE voor productie

Datum | Date

Unterschrift | Signature | Handtekening



\* [DE] – Höhe (450 mm) und Breite (480 mm) von S1 – S8 sind gleich.

\* [EN] – Height (450 mm) and width (480 mm) of S1 – S8 are the same.

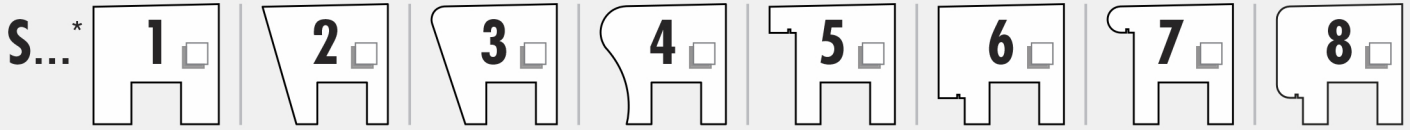
\* [FR] – Hauteur (450 mm) et largeur (480 mm) de S1 – S8 sont les mêmes.

\* [NL] – Hoogte (450 mm) en breedte (480 mm) van S1 – S8 zijn gelijk.



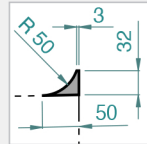
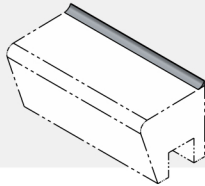
Zutreffendes ankreuzen · Check the relevant box · Veuillez cocher la case correspondante · Vink het relevante vakje aan

■ Sitzbänke ohne Rückenlehne | Bench seats without backrest | Banquettes sans dossier | Zitbanken zonder rugleuning



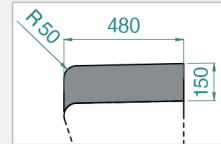
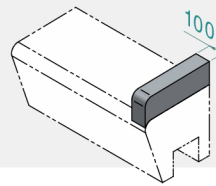
■ mit Hohlkehle | with concave trim | avec cornière | met hollatten

HK



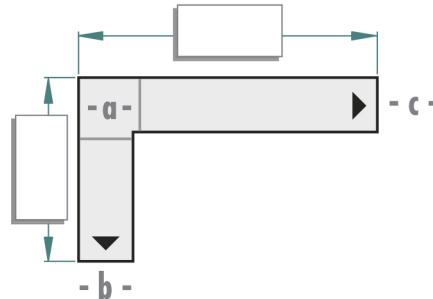
■ mit Abschluss Armlehne | with bench end arm rest | avec accoudoir | met afsluiting armleuning

AL



[DE] – Anzahl  
[EN] – Quantity  
[FR] – Quantité  
[NL] – Aantal

- [DE] ■ für Bankform „L“  
hier die Abmessungen (in mm) eintragen
- [EN] ■ for bench form „L“  
enter the dimensions (in mm) here
- [FR] ■ pour banquette de forme « L »  
entrez les dimensions (en mm) ici
- [NL] ■ voor bankvorm „L“  
voer hier de afmetingen (in mm) in



[DE] – HINWEIS: Weitere Optionen, wie z.B. Licht, Heizung oder Freiformen, auf Anfrage.

[EN] – NOTE: Further options, like e.g. lighting, heating or free shapes, on request.

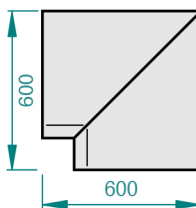
[FR] – REMARQUE : Autres options, par ex. éclairage, chauffage ou formes libres, sur demande.

[NL] – LET OP: Verdere opties, b.v. verlichting, verwarming of vrije vormen, op aanvraag.

a

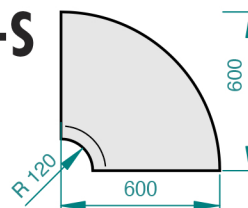
- [DE] ■ für Innenecken
- [EN] ■ for inner corners
- [FR] ■ pour angles intérieurs
- [NL] ■ voor binnenhoeken

EG-S



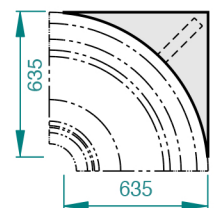
Gerade | Straight | Droite | Recht

ER-S



Rund | Round | Arrondie | Rond

EP

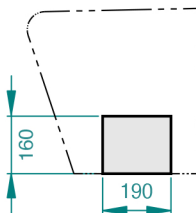


Podest | Platform | Plateforme | Sokkel

b/c

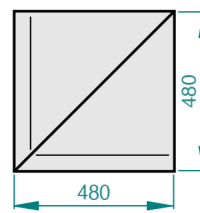
- [DE] ■ für Bankabschlüsse oder Außenecken
- [EN] ■ for bench ends or outer corners
- [FR] ■ pour fin de banquettes ou angles extérieurs
- [NL] ■ voor bankafsluitingen of buitenhoeken

BG



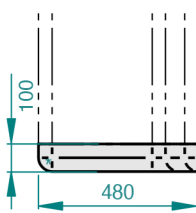
Geschlossen | Closed | Fermée | Gesloten

AG-S



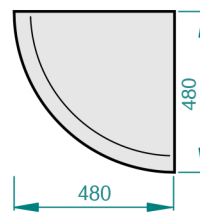
Gerade | Straight | Droite | Recht

BR



Rund | Round | Arrondie | Rond

AR-S



Rund | Round | Arrondie | Rond

■ KUNDE | CUSTOMER | CLIENT | KLANT

■ PROJEKT | PROJECT | PROJET | PROJECT

■ FREIGABE zur Fertigung | APPROVAL for production  
ACCORD de fabrication | VRIJGAVE voor productie

Datum | Date

Unterschrift | Signature | Handtekening



\* [DE] – Höhe (450 mm) und Breite (480 mm) von S1 – S8 sind gleich.

\* [EN] – Height (450 mm) and width (480 mm) of S1 – S8 are the same.

\* [FR] – Hauteur (450 mm) et largeur (480 mm) de S1 – S8 sont les mêmes.

\* [NL] – Hoogte (450 mm) en breedte (480 mm) van S1 – S8 zijn gelijk.



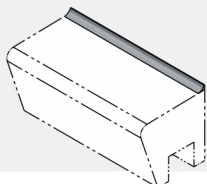
Zutreffendes ankreuzen · Check the relevant box · Veuillez cocher la case correspondante · Vink het relevante vakje aan

■ Sitzbänke ohne Rückenlehne | Bench seats without backrest | Banquettes sans dossier | Zitbanken zonder rugleuning



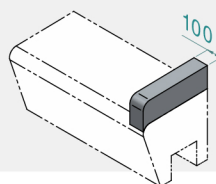
■ mit Hohlkehle | with concave trim | avec cornière | met hollatten

HK



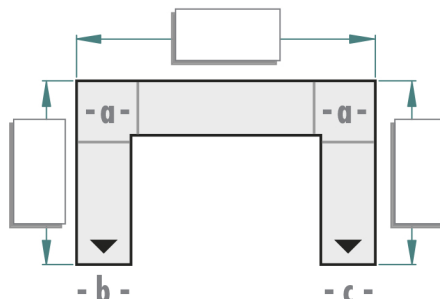
■ mit Abschluss Armlehne | with bench end arm rest | avec accoudoir | met afsluiting armleuning

AL



[DE] – Anzahl  
[EN] – Quantity  
[FR] – Quantité  
[NL] – Aantal

- [DE] ■ für Bankform „U“  
hier die Abmessungen (in mm) eintragen
- [EN] ■ for bench form „U“  
enter the dimensions (in mm) here
- [FR] ■ pour banquette de forme « U »  
entrez les dimensions ( en mm ) ici
- [NL] ■ voor bankvorm „U“  
voer hier de afmetingen (in mm) in



[DE] – HINWEIS: Weitere Optionen, wie z.B. Licht, Heizung oder Freiformen, auf Anfrage.

[EN] – NOTE: Further options, like e.g. lighting, heating or free shapes, on request.

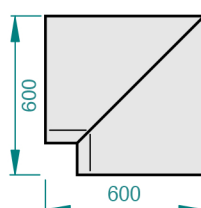
[FR] – REMARQUE : Autres options, par ex. éclairage, chauffage ou formes libres, sur demande.

[NL] – LET OP: Verdere opties, b.v. verlichting, verwarming of vrije vormen, op aanvraag.

a

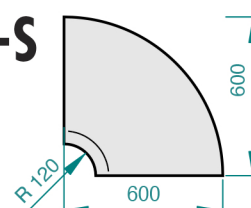
- [DE] ■ für Innenecken
- [EN] ■ for inner corners
- [FR] ■ pour angles intérieurs
- [NL] ■ voor binnenhoeken

EG-S



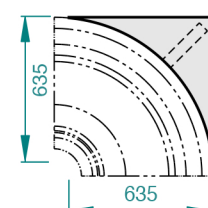
Gerade | Straight | Droite | Recht

ER-S



Rund | Round | Arrondie | Rond

EP

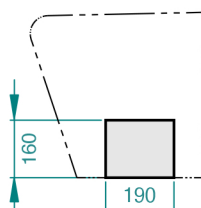


Podest | Platform | Plateforme | Sokkel

b/c

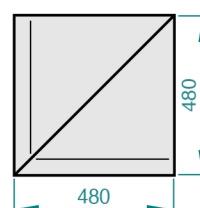
- [DE] ■ für Bankabschlüsse oder Außenecken
- [EN] ■ for bench ends or outer corners
- [FR] ■ pour fin de banquettes ou angles extérieurs
- [NL] ■ voor bankafsluitingen of buitenhoeken

BG



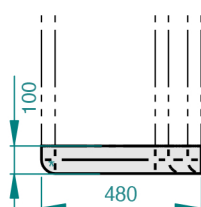
Geschlossen | Closed | Fermée | Gesloten

AG-S



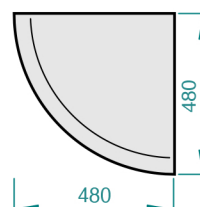
Gerade | Straight | Droite | Recht

BR



Rund | Round | Arrondie | Rond

AR-S



Rund | Round | Arrondie | Rond

■ KUNDE | CUSTOMER | CLIENT | KLANT

■ PROJEKT | PROJECT | PROJET | PROJECT

■ FREIGABE zur Fertigung | APPROVAL for production  
ACCORD de fabrication | VRIJGAVE voor productie

Datum | Date

Unterschrift | Signature | Handtekening



\* [DE] – Höhe (450 mm) und Breite (480 mm) von S1 – S8 sind gleich.

\* [EN] – Height (450 mm) and width (480 mm) of S1 – S8 are the same.

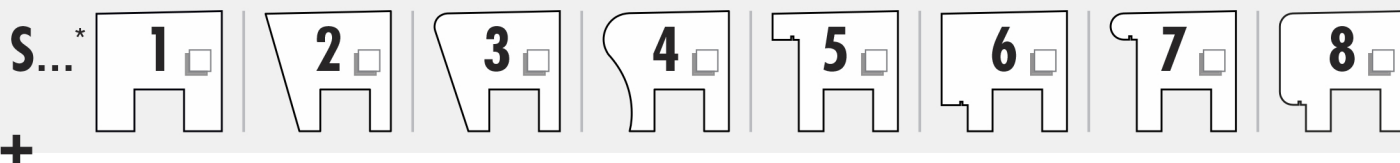
\* [FR] – Hauteur (450 mm) et largeur (480 mm) de S1 – S8 sont les mêmes.

\* [NL] – Hoogte (450 mm) en breedte (480 mm) van S1 – S8 zijn gelijk.



Zutreffendes ankreuzen · Check the relevant box · Veuillez cocher la case correspondante · Vink het relevante vakje aan

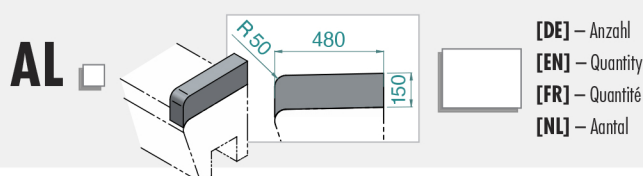
■ Sitzbänke ohne Rückenlehne | Bench seats without backrest | Banquettes sans dossier | Zitbanken zonder rugleuning



■ Rückenlehnen | Backrests | Dossiers | Rugleuningen



■ Abschluss Armlehne | Bench end arm rest | Accoudoir | Afsluiting armleuning



[DE] ■ für Bank „G“  
hier die Abmessungen (in mm) eintragen

[EN] ■ for bench „G“  
enter the dimensions (in mm) here

[FR] ■ pour banquette « G »  
entrez les dimensions ( en mm ) ici

[NL] ■ voor bank „G“  
voer hier de afmetingen (in mm) in



[DE] – HINWEIS: Weitere Optionen, wie z.B. Licht, Heizung oder Freiformen, auf Anfrage.

[EN] – NOTE: Further options, like e.g. lighting, heating or free shapes, on request.

[FR] – REMARQUE : Autres options, par ex. éclairage, chauffage ou formes libres, sur demande.

[NL] – LET OP: Verdere opties, b.v. verlichting, verwarming of vrije vormen, op aanvraag.

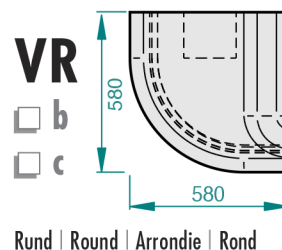
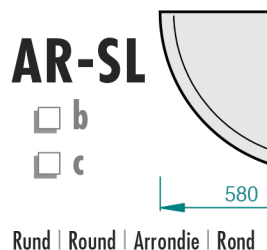
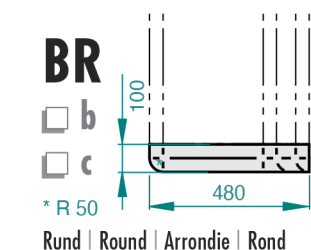
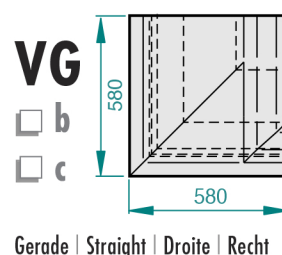
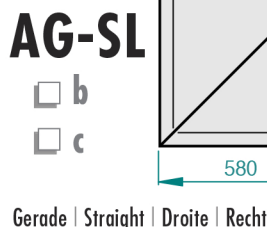
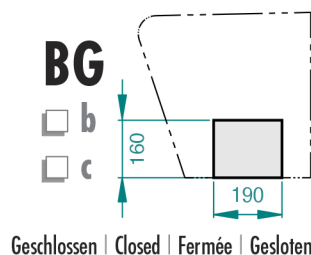
b/c

[DE] ■ für Bankabschlüsse oder Außenecken

[EN] ■ for bench ends or outer corners

[FR] ■ pour fin de banquettes ou angles extérieurs

[NL] ■ voor bankafsluitingen of buitenhoeken



■ KUNDE | CUSTOMER | CLIENT | KLANT

■ PROJEKT | PROJECT | PROJET | PROJECT

■ FREIGABE zur Fertigung | APPROVAL for production  
ACCORD de fabrication | VRIJGAVE voor productie

Datum | Date

Unterschrift | Signature | Handtekening





\* [DE] – Höhe (450 mm) und Breite (480 mm) von S1 – S8 sind gleich.

\* [EN] – Height (450 mm) and width (480 mm) of S1 – S8 are the same.

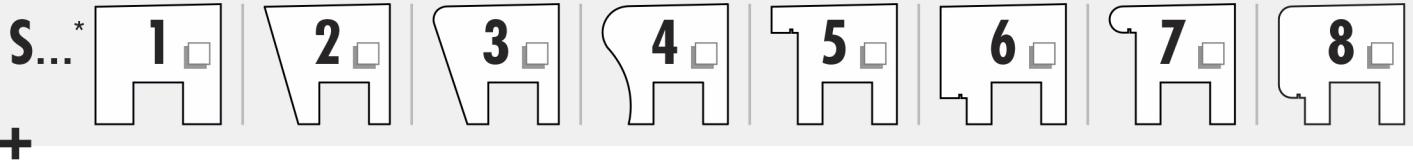
\* [FR] – Hauteur (450 mm) et largeur (480 mm) de S1 – S8 sont les mêmes.

\* [NL] – Hoogte (450 mm) en breedte (480 mm) van S1 – S8 zijn gelijk.



Zutreffendes ankreuzen · Check the relevant box · Veuillez cocher la case correspondante · Vink het relevante vakje aan

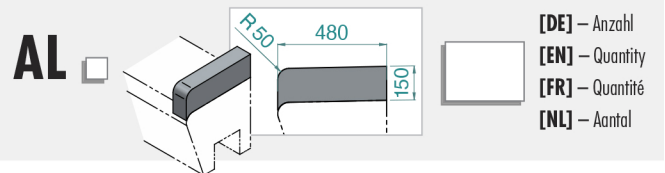
■ Sitzbänke ohne Rückenlehne | Bench seats without backrest | Banquettes sans dossier | Zitbanken zonder rugleuning



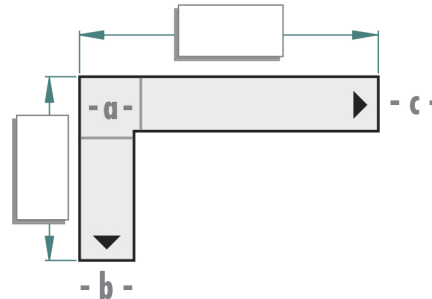
■ Rückenlehnen | Backrests | Dossiers | Rugleuningen



■ Abschluss Armlehne | Bench end arm rest | Accoudoir | Afsluiting armleuning



- [DE] ■ für Bankform „L“  
hier die Abmessungen (in mm) eintragen
- [EN] ■ for bench form „L“  
enter the dimensions (in mm) here
- [FR] ■ pour banquette de forme « L »  
entrez les dimensions (en mm) ici
- [NL] ■ voor bankvorm „L“  
voer hier de afmetingen (in mm) in



[DE] – HINWEIS: Weitere Optionen, wie z.B. Licht, Heizung oder Freiformen, auf Anfrage.

[EN] – NOTE: Further options, like e.g. lighting, heating or free shapes, on request.

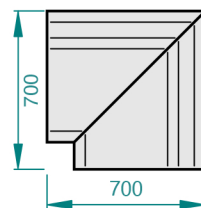
[FR] – REMARQUE : Autres options, par ex. éclairage, chauffage ou formes libres, sur demande.

[NL] – LET OP: Verdere opties, b.v. verlichting, verwarming of vrije vormen, op aanvraag.

a

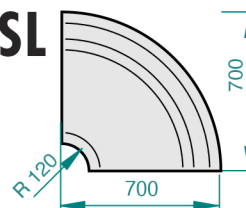
- [DE] ■ für Innenecken
- [EN] ■ for inner corners
- [FR] ■ pour angles intérieurs
- [NL] ■ voor binnenhoeken

EG-SL



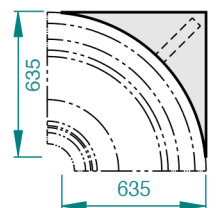
Gerade | Straight | Droit | Recht

ER-SL



Rund | Round | Arrondi | Rond

EP

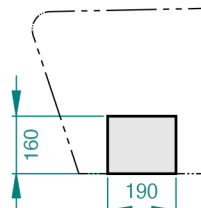


Podest | Platform | Plateforme | Sokkel

b/c

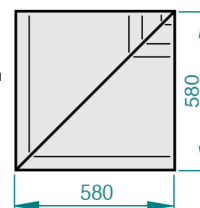
- [DE] ■ für Bankabschlüsse oder Außenecken
- [EN] ■ for bench ends or outer corners
- [FR] ■ pour fin de banquettes ou angles extérieurs
- [NL] ■ voor bankafsluitingen of buitenhoeken

BG



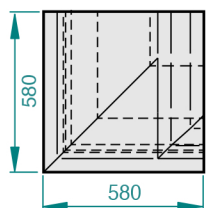
Geschlossen | Closed | Fermée | Gesloten

AG-SL



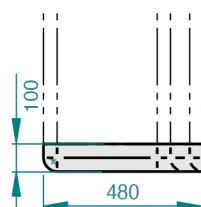
Gerade | Straight | Droite | Recht

VG



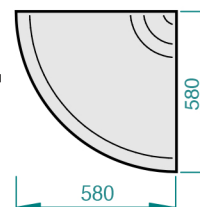
Gerade | Straight | Droite | Recht

BR



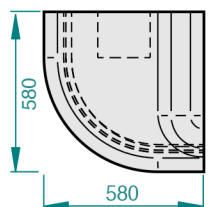
Rund | Round | Arrondie | Rond

AR-SL



Rund | Round | Arrondie | Rond

VR



Rund | Round | Arrondie | Rond

■ KUNDE | CUSTOMER | CLIENT | KLANT

■ PROJEKT | PROJECT | PROJET | PROJECT

■ FREIGABE zur Fertigung | APPROVAL for production  
ACCORD de fabrication | VRIJGAVE voor productie

Datum | Date

Unterschrift | Signature | Handtekening



\* [DE] – Höhe (450 mm) und Breite (480 mm) von S1 – S8 sind gleich.

\* [EN] – Height (450 mm) and width (480 mm) of S1 – S8 are the same.

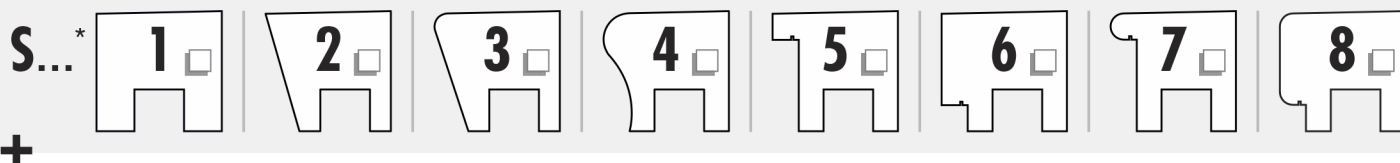
\* [FR] – Hauteur (450 mm) et largeur (480 mm) de S1 – S8 sont les mêmes.

\* [NL] – Hoogte (450 mm) en breedte (480 mm) van S1 – S8 zijn gelijk.



Zutreffendes ankreuzen · Check the relevant box · Veuillez cocher la case correspondante · Vink het relevante vakje aan

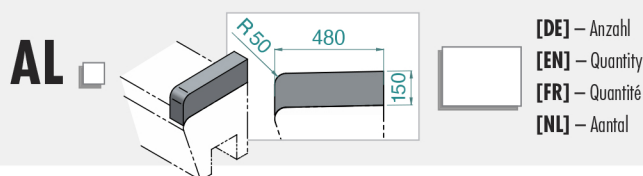
■ Sitzbänke ohne Rückenlehne | Bench seats without backrest | Banquettes sans dossier | Zitbanken zonder rugleuning



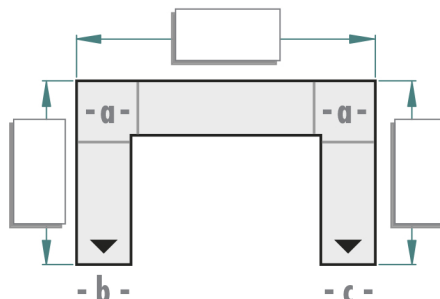
■ Rückenlehnen | Backrests | Dossiers | Rugleuningen



■ Abschluss Armlehne | Bench end arm rest | Accoudoir | Afsluiting armleuning



- [DE] ■ für Bankform „U“  
hier die Abmessungen (in mm) eintragen
- [EN] ■ for bench form „U“  
enter the dimensions (in mm) here
- [FR] ■ pour banquette de forme « U »  
entrez les dimensions ( en mm ) ici
- [NL] ■ voor bankvorm „U“  
voer hier de afmetingen (in mm) in



[DE] – HINWEIS: Weitere Optionen, wie z.B. Licht, Heizung oder Freiformen, auf Anfrage.

[EN] – NOTE: Further options, like e.g. lighting, heating or free shapes, on request.

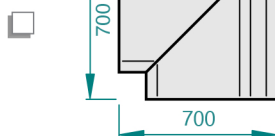
[FR] – REMARQUE : Autres options, par ex. éclairage, chauffage ou formes libres, sur demande.

[NL] – LET OP: Verdere opties, b.v. verlichting, verwarming of vrije vormen, op aanvraag.

a

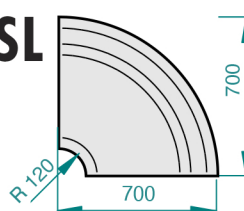
- [DE] ■ für Innenecken
- [EN] ■ for inner corners
- [FR] ■ pour angles intérieurs
- [NL] ■ voor binnenhoeken

EG-SL



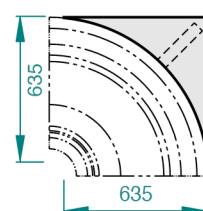
Gerade | Straight | Droite | Recht

ER-SL



Rund | Round | Arrondie | Rond

EP

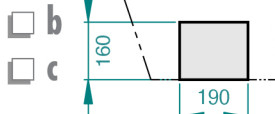


Podest | Platform | Plateforme | Sokkel

b/c

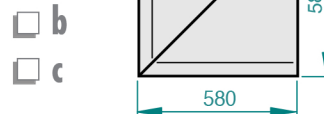
- [DE] ■ für Bankabschlüsse oder Außenecken
- [EN] ■ for bench ends or outer corners
- [FR] ■ pour fin de banquettes ou angles extérieurs
- [NL] ■ voor bankafsluitingen of buitenhoeken

BG



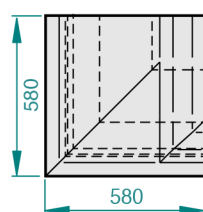
Geschlossen | Closed | Fermée | Gesloten

AG-SL



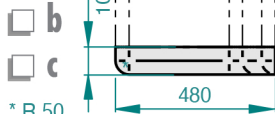
Gerade | Straight | Droite | Recht

VG



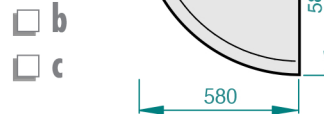
Gerade | Straight | Droite | Recht

BR



Rund | Round | Arrondie | Rond

AR-SL



Rund | Round | Arrondie | Rond

VR



Rund | Round | Arrondie | Rond

■ KUNDE | CUSTOMER | CLIENT | KLANT

■ PROJEKT | PROJECT | PROJET | PROJECT

■ FREIGABE zur Fertigung | APPROVAL for production  
ACCORD de fabrication | VRIJGAVE voor productie

Datum | Date

Unterschrift | Signature | Handtekening