

COMMUNIQUÉ DE PRESSE

Nouveau panneau de construction pour le sol

Leverkusen, 13.01.2023

Page [1 / 5]

Lux Elements - panneau Floor-WH de support pour le chauffage par le sol

Depuis le début de l'année 2023, la société Lux Elements propose le nouveau panneau de construction pour sol Floor-WH avec fraisages sur sa face supérieure. Ce produit a été spécialement conçu pour la pose de tuyaux de chauffage par le sol sous des revêtements céramiques.

Comme tous les panneaux de construction de la société Lux Elements, le panneau Floor-WH est un élément porteur en mousse dure de polystyrène, revêtu d'une couche de mortier, avec une armature en fibre de verre sur ses deux faces.

Les épaisseurs proposées sont respectivement de 30 et 50 mm, avec des dimensions de 1250 x 600 mm, adaptées au travail artisanal sur les chantiers.

Grâce aux bonnes propriétés isolantes de la mousse dure, le panneau de construction fraisé est à la fois un élément de montage et d'isolation.

Comme il n'est pas nécessaire de réaliser de chape supplémentaire, le produit est idéal pour les rénovations dans les bâtiments anciens, où il n'est possible d'avoir qu'une faible hauteur de la structure de sol. Cela permet également de ne plus avoir de longs temps de séchage et de pouvoir réutiliser la pièce rapidement.

COMMUNIQUÉ DE PRESSE

Lors du montage, les panneaux de construction sont tout d'abord collés sur le sol avec la colle d'application appropriée. En fonction de l'épaisseur des panneaux, il est également possible d'utiliser la technique de collage par plots. Celle-ci permet de compenser les irrégularités du support.

Leverkusen, 13.01.2023

Page [2 / 5]

Ensuite, les fraisages permettent d'effectuer une pose rapide et régulière des tuyaux de chauffage de 16 mm de diamètre.

Les fraisages sont disposés de façon à permettre différentes variantes de pose. Lors de la mise en place des tuyaux, il est également possible d'ajuster le panneau de construction avec un cutter si la configuration de la pièce l'exige.

Une fois le carrelage final posé, dès lors que le chauffage est mis en service, la pièce est rapidement chauffée grâce à la conduction directe de la chaleur dans le revêtement céramique.

De plus amples informations, ainsi que la gamme complète de produits « Systèmes pour salles de bains et douches », sont disponibles sur le site Internet : www.luxelements.com.

Informations détaillées :

Contact FR:

Nathalie DALLER

Tél : + 33 (0) 3 89 83 69 75

Email: n.daller@luxelements.fr

COMMUNIQUÉ DE PRESSE



Contact B:

Bernard Van Wallendael,
Conseiller technique pour la Belgique
Tel. +32 (0) 478081277
Email: b.v.wallendael@luxelements.com

Leverkusen, 13.01.2023

Page [3 / 5]

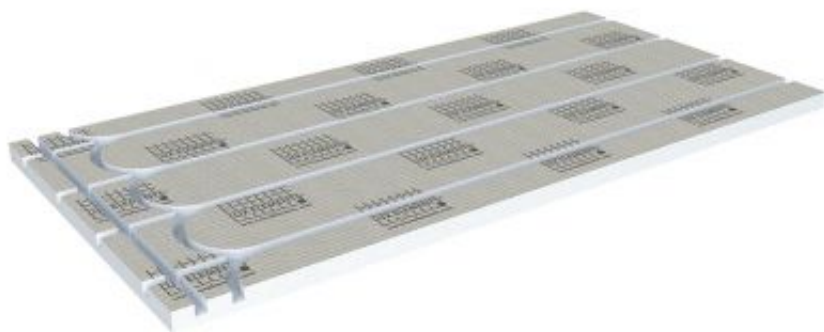
Contact D:

LUX ELEMENTS GmbH & Co. KG
Barbara Steinhöfer
Tel. + 49 (0) 2171-72 12 15
Email: b.steinhoefer@luxelements.de

COMMUNIQUÉ DE PRESSE

Leverkusen, 13.01.2023

Page [4 / 5]



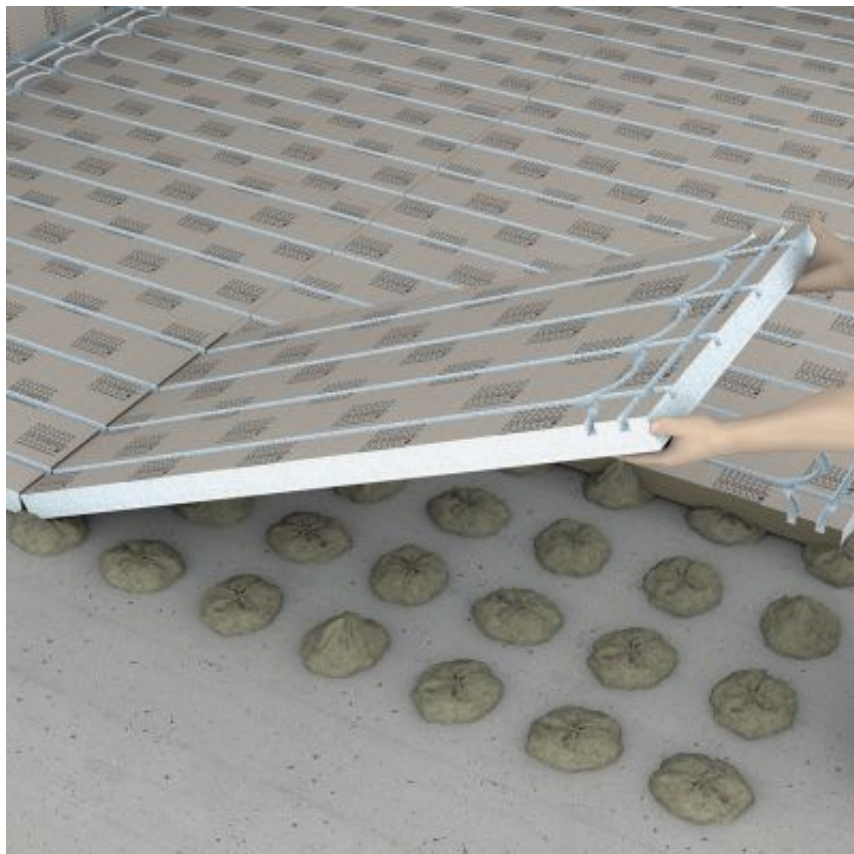
Le nouveau panneau de construction fraisé Floor-WH est disponible dans les épaisseurs 30 et 50 mm.

DOWNLOADS:

-> [FLOOR-WH_F_30_3C](#) [174 KB]

-> [FLOOR-WH_F_30_4C](#) [3,2 MB]

COMMUNIQUÉ DE PRESSE



Leverkusen, 13.01.2023

Page [5 / 5]

La technique de collage par plots (seulement possible avec l'épaisseur 50 mm) permet de compenser les irrégularités du support.

DOWNLOADS:

-> [FLOOR-WH_F_Anwendung_3C \[824 KB\]](#)

-> [FLOOR-WH_F_Anwendung_4C \[9,9 MB\]](#)